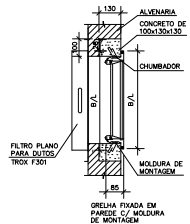
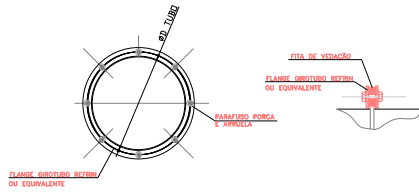


GRELHA DE ALETAS HORIZ. TIPO "AWK" DA TROX



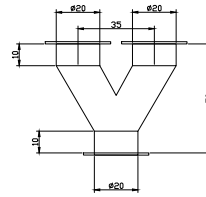
TAMANHOS (EM mm)	
B	L
297	197
397	297
497	397
597	497
697	597
897	697
1197	797
697	897
997	997

- NOTAS:
- SÃO POSSÍVEIS TODAS AS COMBINAÇÕES DE L e B.
 - O DESENHO DEMONSTRA AS MEDIDAS DE MONTAGEM, UTILIZANDO MOLDURA DE MONTAGEM.
 - FAZENDO-SE A INSTALAÇÃO SEM MOLDURA DE MONTAGEM AS MEDIDAS SÃO DE L+15mm e B+15mm
 - L e B do FILTRO É DO MESMO TAMANHO DA GRELHA.

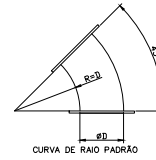


DET. TÍPICO FLANGEAMENTO DE DUTOS VENTILAÇÃO E EXAUSTÃO

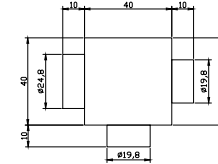
CONEXÃO Y Ø200



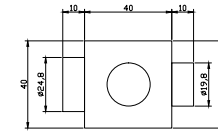
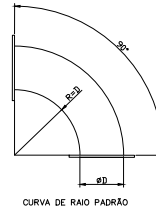
CURVA 45°



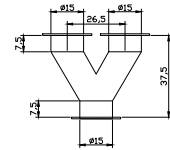
CAIXA DE DISTRIBUIÇÃO Ø250XØ200 (2 SAÍDAS)



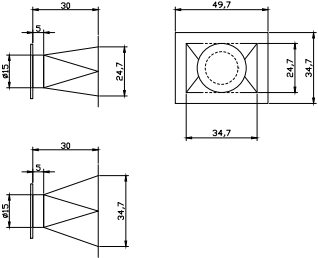
CURVA 90°



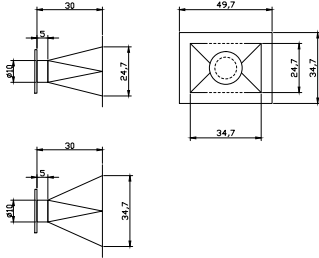
CONEXÃO Y Ø150



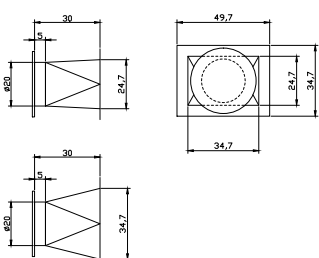
CONEXÃO DE TRANSIÇÃO 347X247XØ150



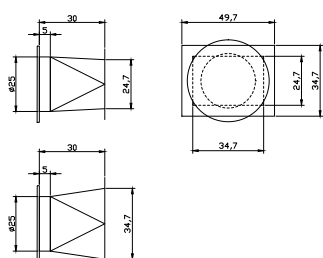
CONEXÃO DE TRANSIÇÃO 347X247XØ100



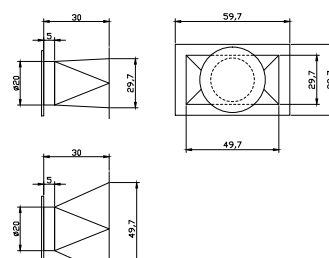
CONEXÃO DE TRANSIÇÃO 347X247XØ200



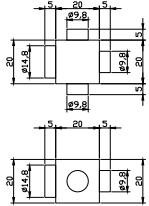
CONEXÃO DE TRANSIÇÃO 347X247XØ250



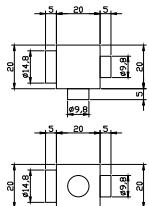
CONEXÃO DE TRANSIÇÃO 497X297XØ200



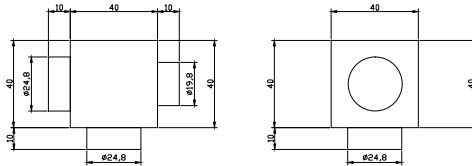
CAIXA DE DISTRIBUIÇÃO Ø150XØ100 (3 SAÍDAS)



CAIXA DE DISTRIBUIÇÃO Ø150XØ100 (2 SAÍDAS)



CAIXA DE DISTRIBUIÇÃO Ø200XØ250 (2 SAÍDAS)



Rev.	Modificações	Data	Aprov.	Aprov. Infraero

Desenho	Projeto	Conteúdo	Aprovado
MARCELO	MARCELO	Eng. Raul M. Colares CRA-SP 132818/7	Eng. Raul M. Colares CRA-SP 132818/7

Nome	Visto	Data	Aprovação Infraero: SGR

Visto	Aprovado

NOTAS:

Eng. Rômulo Fontana Cavalante
Coordenador de Projetos - EGSP-2
CONFEA 076237199-8

Eng. Davido Montano
Gerente de Engenharia - EDSU
CRA-SP 79252/D

Superintendência Regional de São Paulo/SRSP
aeroporto de Joinville Lauro Carneiro de Loyola - sc
serviço de salvamento e combate incêndio
climatização - projeto executivo
Construção do novo prédio do sescinc
DETALHE DUTOS E CONEXÕES GERAIS

Estel engenharia ltda
escala data
S/E AGO/2010 JVL | ECB | 603.007/R0

