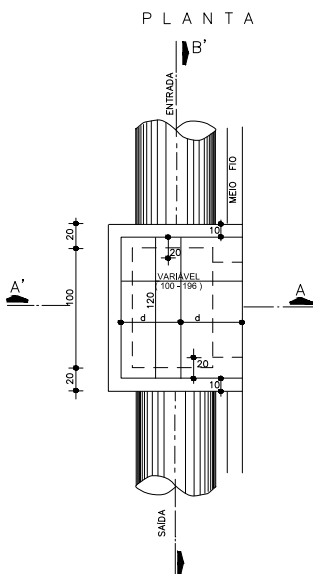
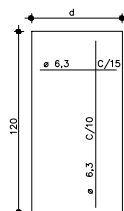


CAIXA TIPO BOCA DE LOBO SIMPLES (CAIXA N°1,2,3,4)



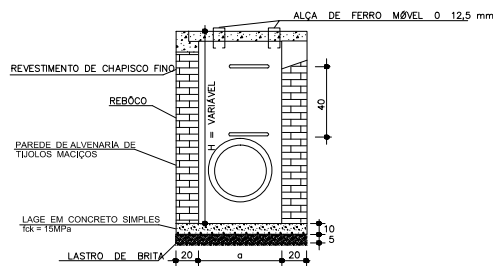
DETALHE DA TAMPA



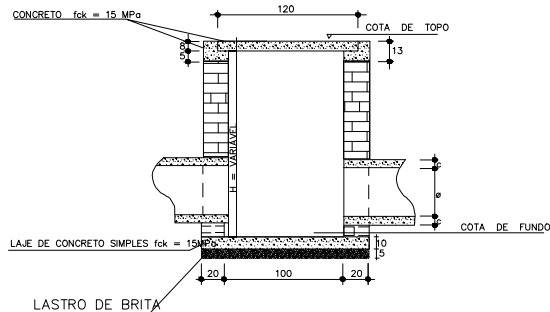
OBS.: AS TAMPAS DAS CAIXAS DEVERÃO SER EXECUTADAS EM MÓDULOS DE LARGURA MÁXIMA DE 0,58 m

DIMENSÕES				
TIPO CAIXA	a	a	c	d
BOCA LOBO	40	70	5	50

CORTE A A'



CORTE B B'



TIPO	H (m)	CONCRETO fck = 15 MPa (m³)	FORMAS COMUM DE TUBOS (m²)	ALVENARIA DE TUBOS (m³)	AO Ca = 60 A (kg)	LASTRO DE BRITA (m³)
Ø 0,40	1,20	0,311	1,95	6,36	8,86	0,077
	2,20	0,311	1,95	7,46	10,22	0,077
	3,00	0,311	1,95	9,26	11,56	0,077

RESISTÊNCIA DO CONCRETO
1 - Concreto dos tubos - fck = 15MPa
2 - Concreto da tampa - fck = 22MPa

Rev.	Modificações	Data	Conf.	Aprov.	Aprovação Infraero

Desenho	Nome	Visto	Data	Aprovação Infraero SRSP
MUCA				Visto
Projeto				
ENR SERGIO LUIZ DO AMARAL LOZOVNEY CREA-SC: 013788-0				Engº Renato Fontenelle Cavalcante Coordenador de Projetos - EOSP-2 CONFEIA 07023119-9
Conferido				
RENATO				Aprovado
Aprovado	Substituído a			Engº Osvaldo Monteiro Gerente de Engenharia - EOSP CREA-SP 79252/D
ENR RAUL MARGOGA GALLARZA CREA-SC: 032818-7	Substituído por			

DESENHOS DE REFERÊNCIA:	NOTAS:

Superintendência Regional de São Paulo/SRSP
aeroporto de joinville lauro carneiro de loyola - sc
serviço de salvamento e combate a incêndio
drenagem - projeto executivo
Construção do novo prédio do sescinc
PROJETO DE DRENAGEM - DETALHES
Estel engenharia ltda
escala 1/25 data AGO/2010 JVL ECB 004.007.R0

