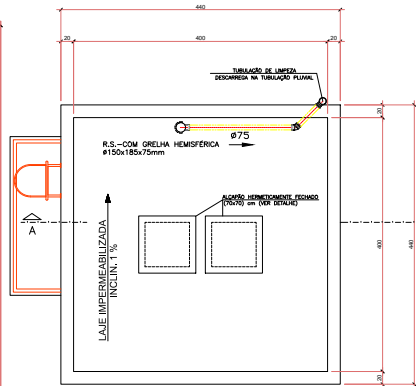
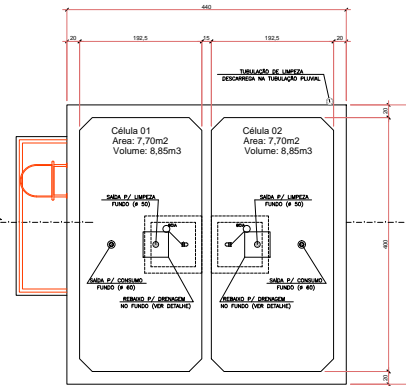


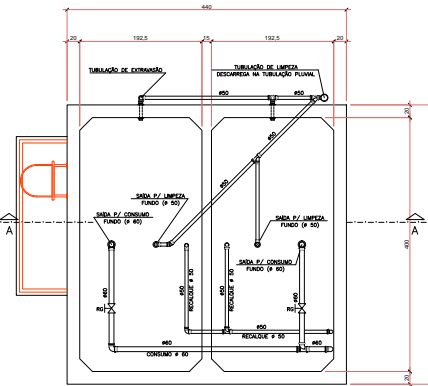
RESERVATÓRIO - CORTE
ESC.: 1/20



COBERTURA - PLANTA [N: 1415]
ESC.: 1/25

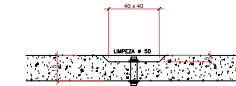


RESERVATÓRIO - PLANTA [N: 1245]
ESC.: 1/25

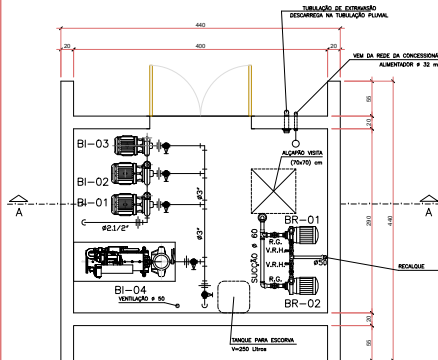
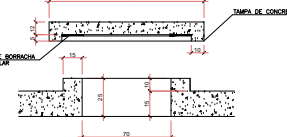


BARRILETE - PLANTA [N: 1240]
ESC.: 1/25

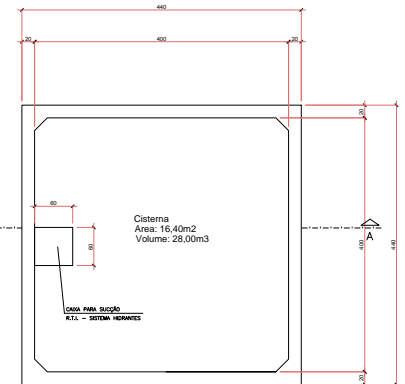
DETALHE DO REBAIXO NO FUNDO DO
RESERVATÓRIO P/ DRENAGEM
ESC.: 1/20



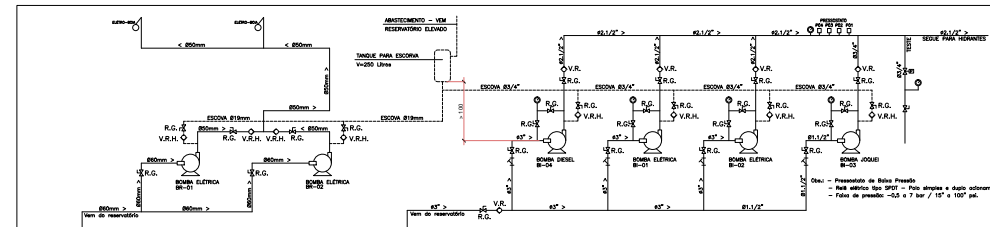
DETALHE DA TAMPA DE ACESSO AO
INTERIOR DO RESERVATÓRIO
ESC.: 1/20



CASA MÁQUINAS - PLANTA [N: +25]
ESC.: 1/25



CISTERNA - PLANTA [N: -195]
ESC.: 1/25



FLUXOGRAMA
ÁGUA POTÁVEL
ESC.: 1/25

FLUXOGRAMA
REDE HIDRANTE
ESC.: 1/25

- BOMBA DE RECALQUE (BR-01)**
Vazão = 4,0 m³/h
Alt. Máxim. = 15,0 m.c.g.
Potência = 3,0 cv
Referência = Modelo SCHNEIDER BR-01 S ou equivalente
Rotor = 123 mm / P21 / 60 HZ
- BOMBA DE RECALQUE (BR-02)**
Vazão = 4,0 m³/h
Alt. Máxim. = 15,0 m.c.g.
Potência = 3,0 cv
Referência = Modelo SCHNEIDER BR-01 S ou equivalente
Rotor = 123 mm / P21 / 60 HZ
- BOMBA DE INCÊNDIO (BI-01)**
Vazão = 13,0 m³/h
Alt. Máxim. = 15,0 m.c.g.
Potência = 3,0 cv
Referência = Modelo SCHNEIDER BI-01 R/T ou equivalente
Rotor = 123 mm / P21 / 60 HZ
- BOMBA DE INCÊNDIO (BI-02)**
Vazão = 13,0 m³/h
Alt. Máxim. = 15,0 m.c.g.
Potência = 3,0 cv
Referência = Modelo SCHNEIDER BI-01 R/T ou equivalente
Rotor = 123 mm / P21 / 60 HZ
- BOMBA DE INCÊNDIO (BI-03)**
Vazão = 13,0 m³/h
Alt. Máxim. = 15,0 m.c.g.
Potência = 3,0 cv
Referência = Modelo SCHNEIDER BI-01 R/T ou equivalente
Rotor = 123 mm / P21 / 60 HZ
- BOMBA DE INCÊNDIO A COMBUSTÍVEL (BI-04)**
Vazão = 14,0 m³/h
Alt. Máxim. = 15,0 m.c.g.
Potência = 3,0 cv
Referência = Modelo SCHNEIDER BI-01 R/T ou equivalente
Rotor = 143 mm

Superintendência Regional de São Paulo/SRSP

aeroporto de Joinville lauro camargo de loyola - sc
serviço de salvamento e combate a incêndio
hidrossanitário - projeto executivo
Construção do novo prédio do sescinc
RESERVATÓRIO ELEVADO
DETALHE
Estel engenharia ltda

1/25 AGO/2010 | JVL | ECB | 300.002/RO

Rev.	Modificação	Data	Proj.	Rev.	Proj.	Rev.	Proj.	Rev.	Proj.
1									
2									
3									
4									
5									
6									
7									
8									
9									
10									

