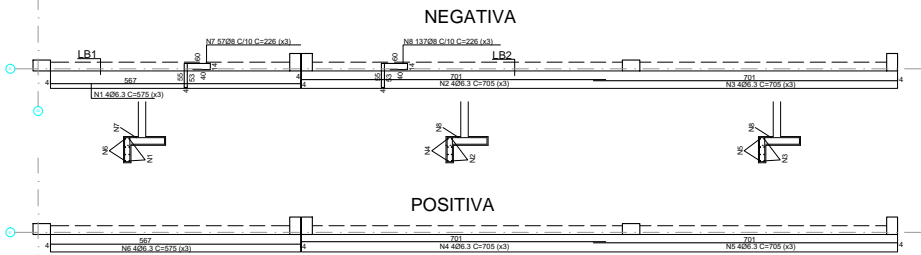


ACQ	PDS	BIT	QUANT	COMP. (cm)	UNIT	TOTAL
V18						
50A	1	16	4	720	2880	
50A	2	16	2	440	1060	
50A	3	16	1	320	320	
50A	4	6.3	42	333	6426	
50A	5	6.3	6	417	2502	
V40						
50A	1	12.5	2	491	982	
50A	2	12.5	2	273	546	
50A	3	16	2	977	1754	
50A	4	16	1	190	190	
50A	5	12.5	2	428	856	
50A	6	12.5	2	340	680	
50A	7	10	2	1116	2232	
50A	8	10	1	290	290	
50A	9	10	2	310	1020	
50A	10	10	2	275	550	
60B	11	5	73	165	12045	
60B	12	5	27	160	4320	
50A	13	8	6	CRRE	9782	
V67						
50A	1	16	2	470	940	
50A	2	16	1	260	260	
50A	3	12.5	1	290	1180	
50A	4	12.5	1	295	495	
60B	5	5	26	120	940	
50A	6	6.3	6	260	2460	
V60A						
50A	1	10	3	338	1614	
50A	2	10	3	480	1440	
60B	3	5	21	120	2730	
50A	4	6.3	6	459	2734	

RESUMO ACQ CA 50-60				
ACQ	BIT	CDWR	PESO	
60B	5	245	29	
50A	6.3	163	41	
50A	8	97	39	
50A	10	69	43	
50A	12.5	43	43	
50A	16	80	108	
Peso total			60B =	39 kg
			50A =	295 kg

Volume de concreto de VIGAS (c=3) 3.8 m³
Tela de armadura 0kg/m² 1023.111

ARMAÇÃO DAS LAJES DO TÉRREO/SUPERIOR/TELHADO - LB1/LB2



N	Ø	Quant.	C(cm)	T(m)
1	6.3	12	575	69
2	6.3	12	705	84.6
3	6.3	12	705	84.6
4	6.3	12	705	84.6
5	6.3	12	705	84.6
6	6.3	12	575	69
7	8	171	226	386.46
8	8	1411	226	318.86

QUADRO DE RESUMO (+ 0%)		
ACQ	16	Total(metros) Peso(kg)
CASO	6.3	476.4 119.1
CASO	8	1315.32 526.13
Peso total =		645.23

Rev.	Modificações	Data	Aprov.	Aprov. Infraero	Desenho

Projeto
Eng. SRSR JVL DO AMARAL LOOZEY
Confirmando
Eng. SRSR JVL DO AMARAL LOOZEY
Aprovado
Eng. RAUL MAZOSA GALLARZA
CREA-SC 032818-7

Nome
Visto
Data
Aprovação Infraero SRSP
Visto
Eng. Romulo Fontenelle Cavalcanti
Coordenador de Projetos - EGSP-2
CONFIA 070237199-8
Aprovado
Eng. Osmário Monteiro
Gerente de Engenharia - EGSP
CREA-SP 79252/0
Substituído por

DESENHOS DE REFERÊNCIA:
- AL ECR 200.023.80
- JVL ECR 203.022.80
- JVL ECR 203.026.80

NOTAS:
- O COMBIMENTO DAS ARMAÇURAS É 2.5cm.
- QUANDO O COMBIMENTO DAS BARRAS FOR SUPERIOR A 12cm, DEVERÃO SER UTILIZADAS TRANSAPSE DE 40cm.

Superintendência Regional de São Paulo/SRSP
aeroporto de Joinville lauro carneiro de loyola - sc
serviço de salvamento e combate a incêndio
estrutural - projeto executivo
Serviço de salvamento e combate a incêndio - rescisão
ARMAÇÃO DAS VIGAS V18, V40, V67, V60A DO TÉRREO (NÍVEL +35)
ARMAÇÃO DAS LAJES DO TÉRREO, SUPERIOR, TELHADO
Estel engenharia ltda
escala
IND. AGO/2010 | JVL | ECB | 203.050.R0



SEDEEXT202000030A