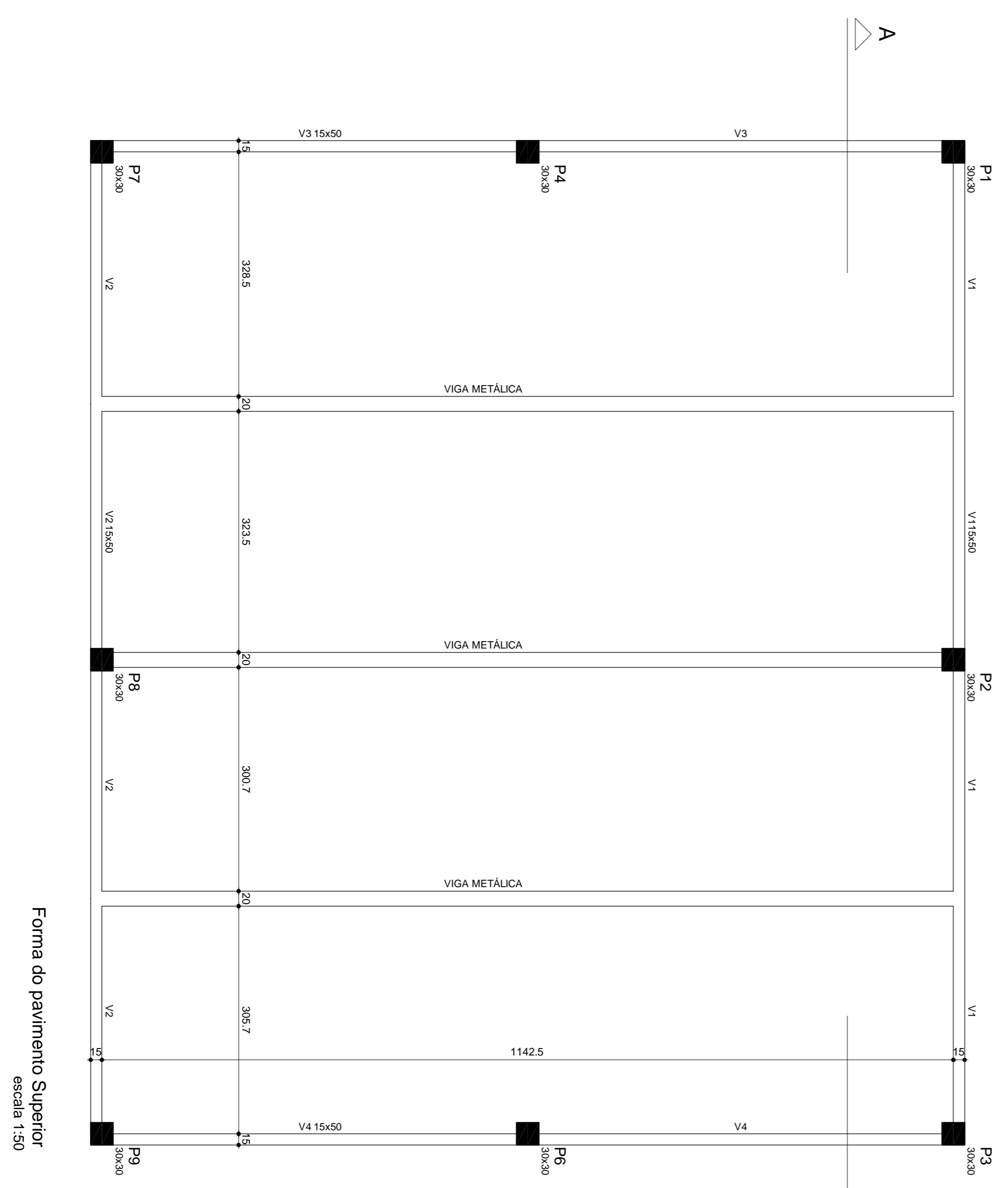
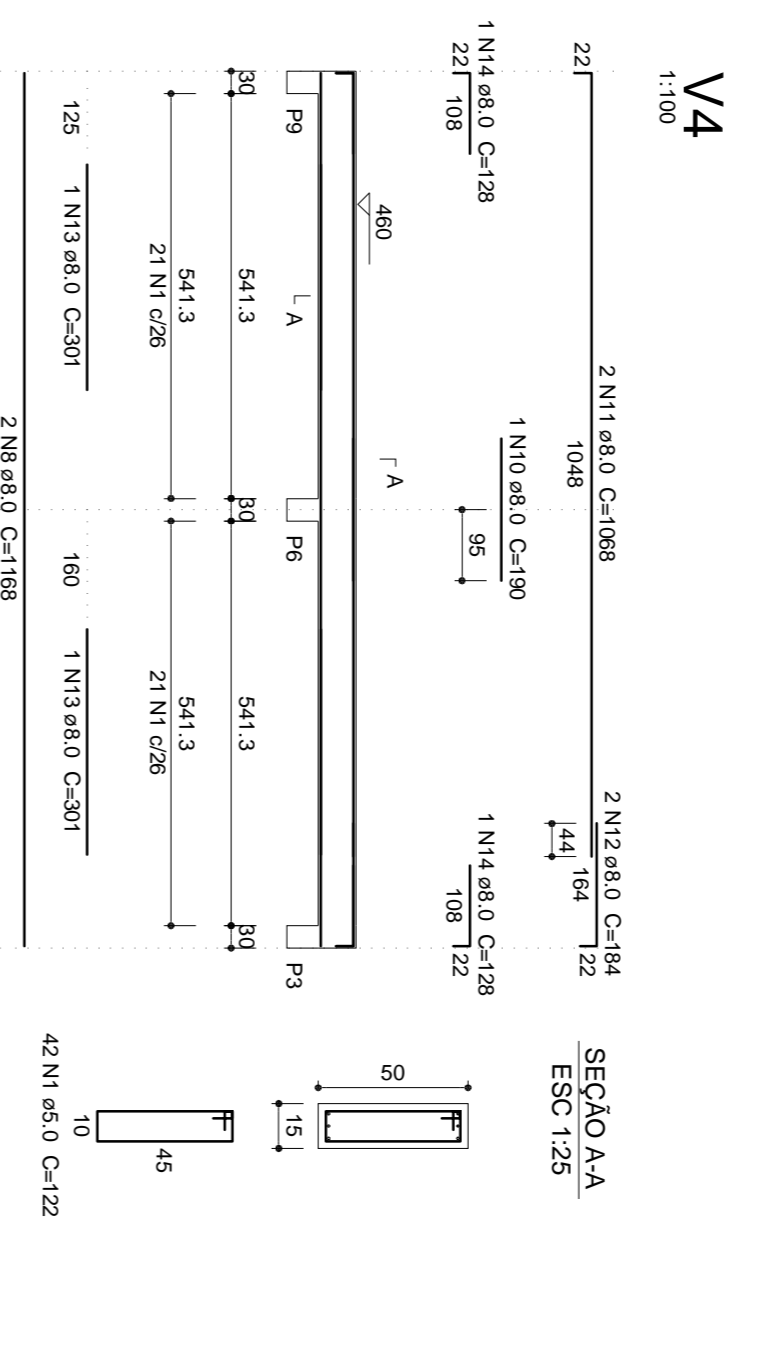
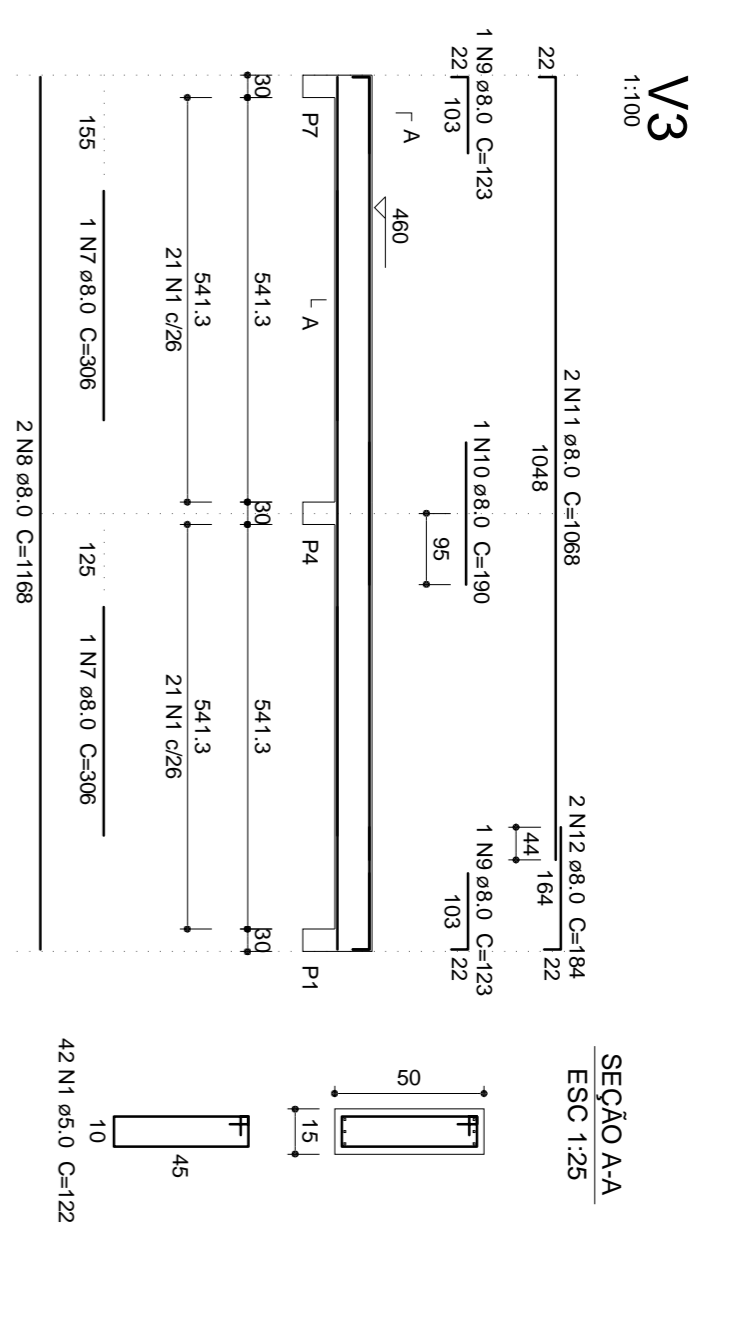
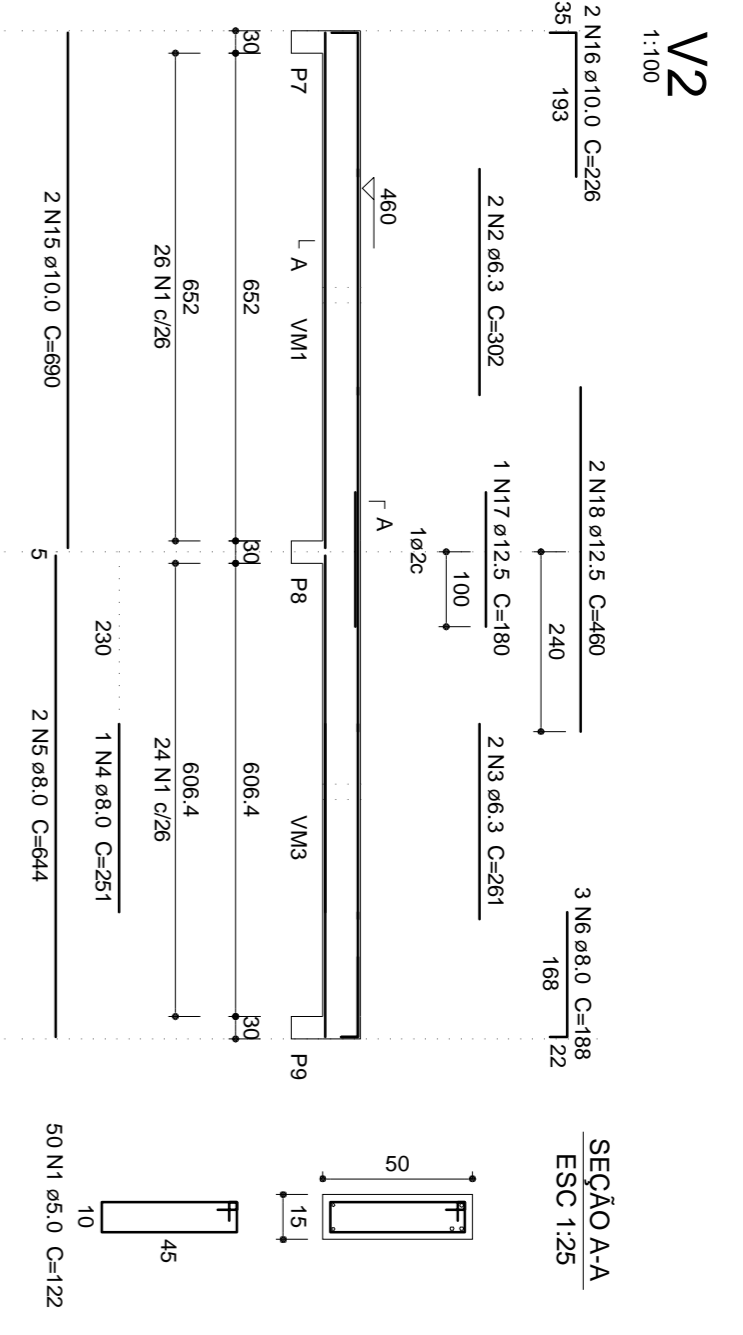
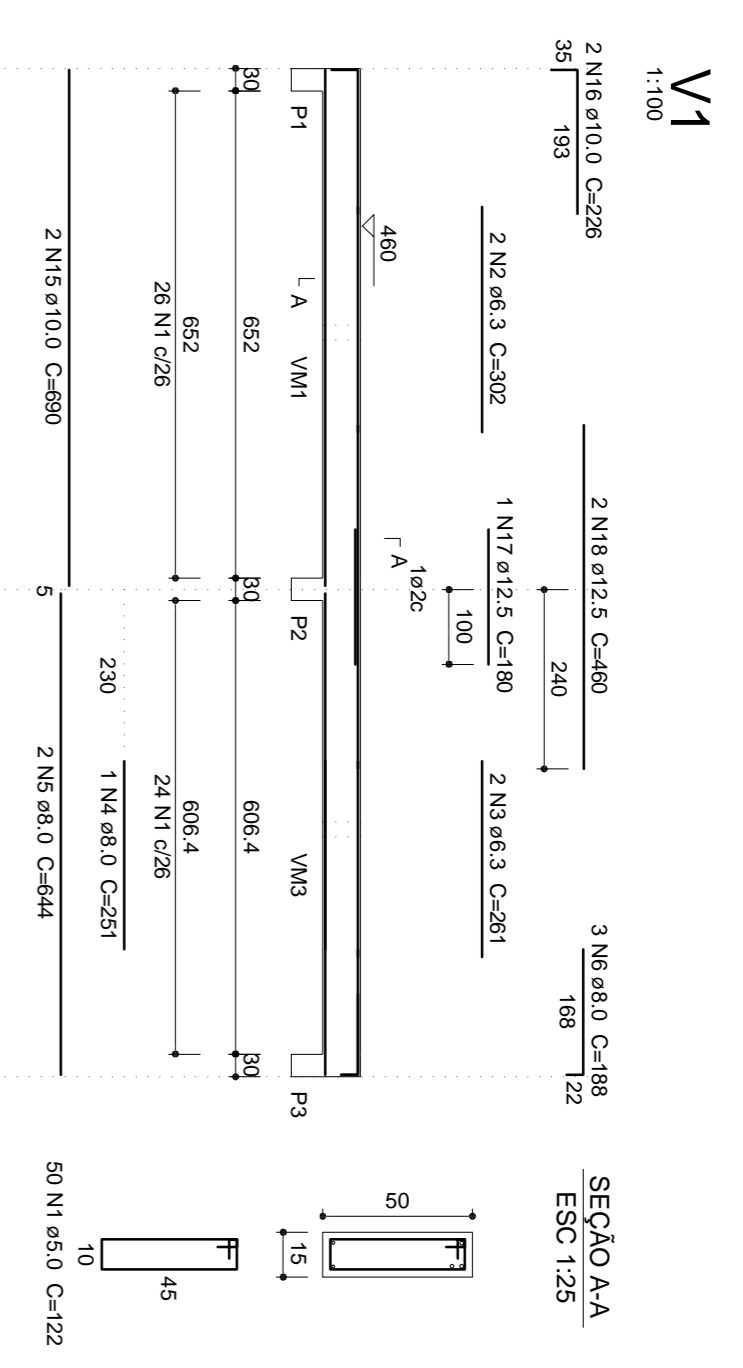


Armação das vigas do pavimento Superior



Relação do aço

ACO	N	DIAM	Q	UNIT	C TOTAL
C400	1	8.3	184	122	22448
C400	2	6.3	4	281	1044
	3	8.0	4	251	502
	4	8.0	4	644	2576
	5	8.0	6	188	1128
	6	8.0	2	308	612
	7	8.0	2	123	486
	8	8.0	2	190	380
	10	8.0	4	1068	4272
	12	8.0	4	184	736
	13	8.0	2	301	602
	14	8.0	2	50	100
	15	10.0	4	660	2700
	16	10.0	4	226	904
	17	12.5	2	180	360
	18	12.5	4	460	1840

Resumo do aço

ACO	DIAM	C TOTAL	PESO
C400	8.3	22.8	5.5
	6.3	198.7	22.6
	10.0	98.7	22.6
	12.5	22	21.2
C400	5.0	224.5	34.6
PESO TOTAL			34.6
C400	112.4		
C400	34.6		

Vol. de concreto total (C-5) = 3.78 m³
 Área da forma total = 57.98 m²

Características dos materiais

Íca	Eca
(kg/cm³)	(kg/cm³)
280	238000

REV.	MODIFICAÇÃO	DATA	PROJETISTA	DESENHISTA	APROVO

INDICADA	DATA	REVISÃO	ESCALA
24/10/2013	REMATIA BASTOS		

REMATIA BASTOS	REMATIA BASTOS	REMATIA BASTOS
13.829.9 PA	13.829.9 PA	13.829.9 PA

TIPO DE OBRA	CLASSIF. DO PROJETO
FORMA E ARMAÇÃO DAS VIGAS DO PAV. SUPERIOR-KF	SOLUÇÃO TÉCNICA PROPOSTA

SÉRIE DO PROJETO	PROJETO
954320 PA	954320 PA

PROJETO	PROJETO
SL.09/302.13/01914/00	SL.09/302.13/01914/00



AMPLIAÇÃO KF
 AEROPORTO MARECHAL CUNHA MACHADO - SBSL