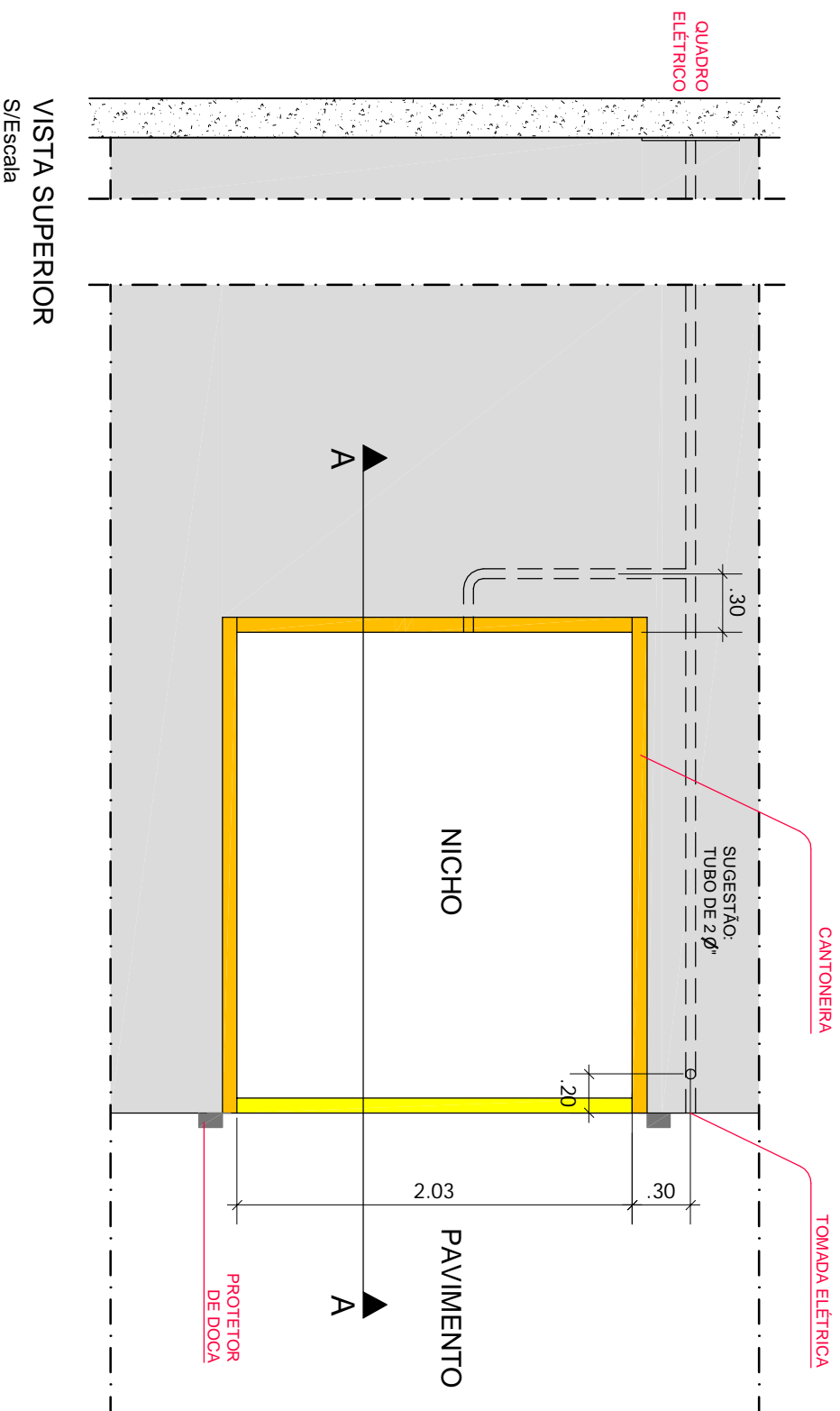


NICHO PARA NIVELADORA DO TIPO EMBUTIDA PARA DOCA

VISTA FRONTAL
S/Escala

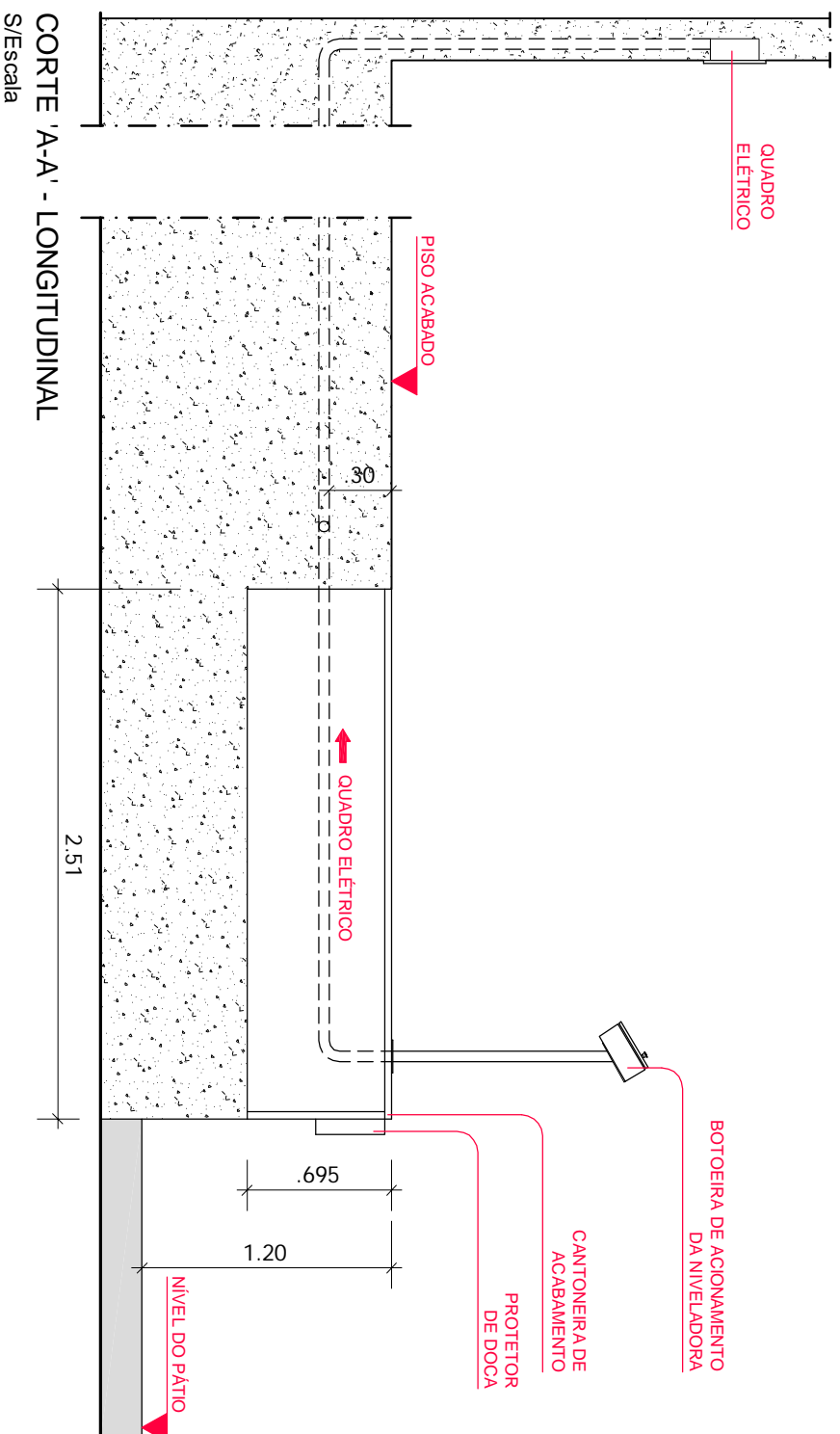
VISTA SUPERIOR
S/Escala

FIGURA 02



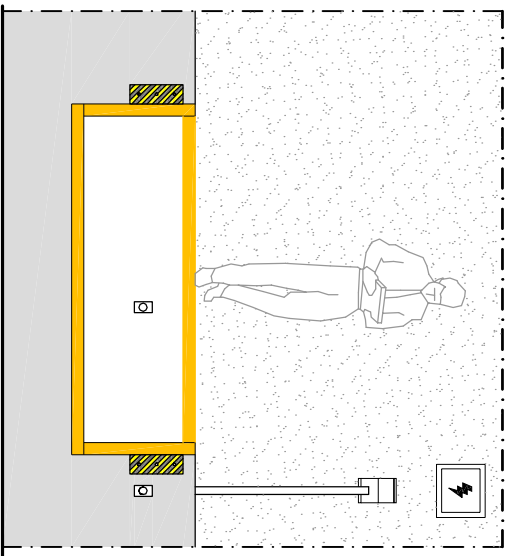
NICHO PARA NIVELADORA
DO TIPO EMBUTIDA
PARA DOCA

FIGURA 03

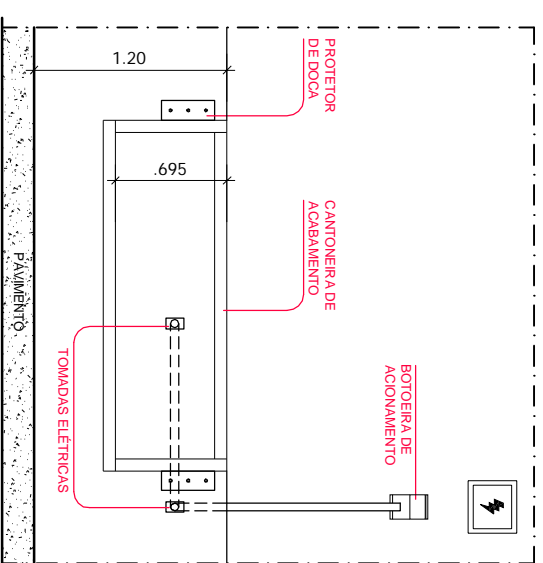


NICHO PARA NIVELADORA
DO TIPO EMBUTIDA
PARA DOCA

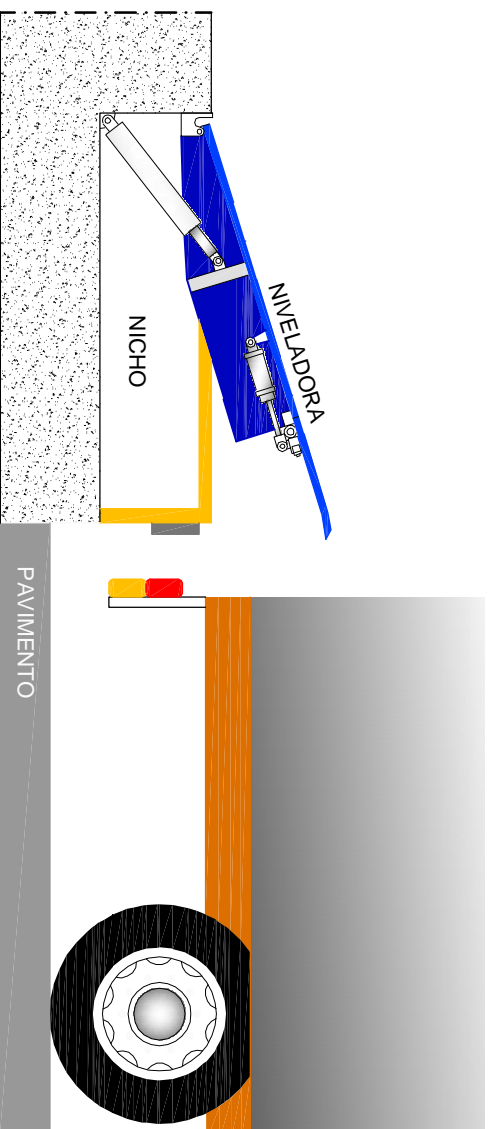
FIGURA 04



VISTA FRONTAL HUMANIZADA
S/Escala



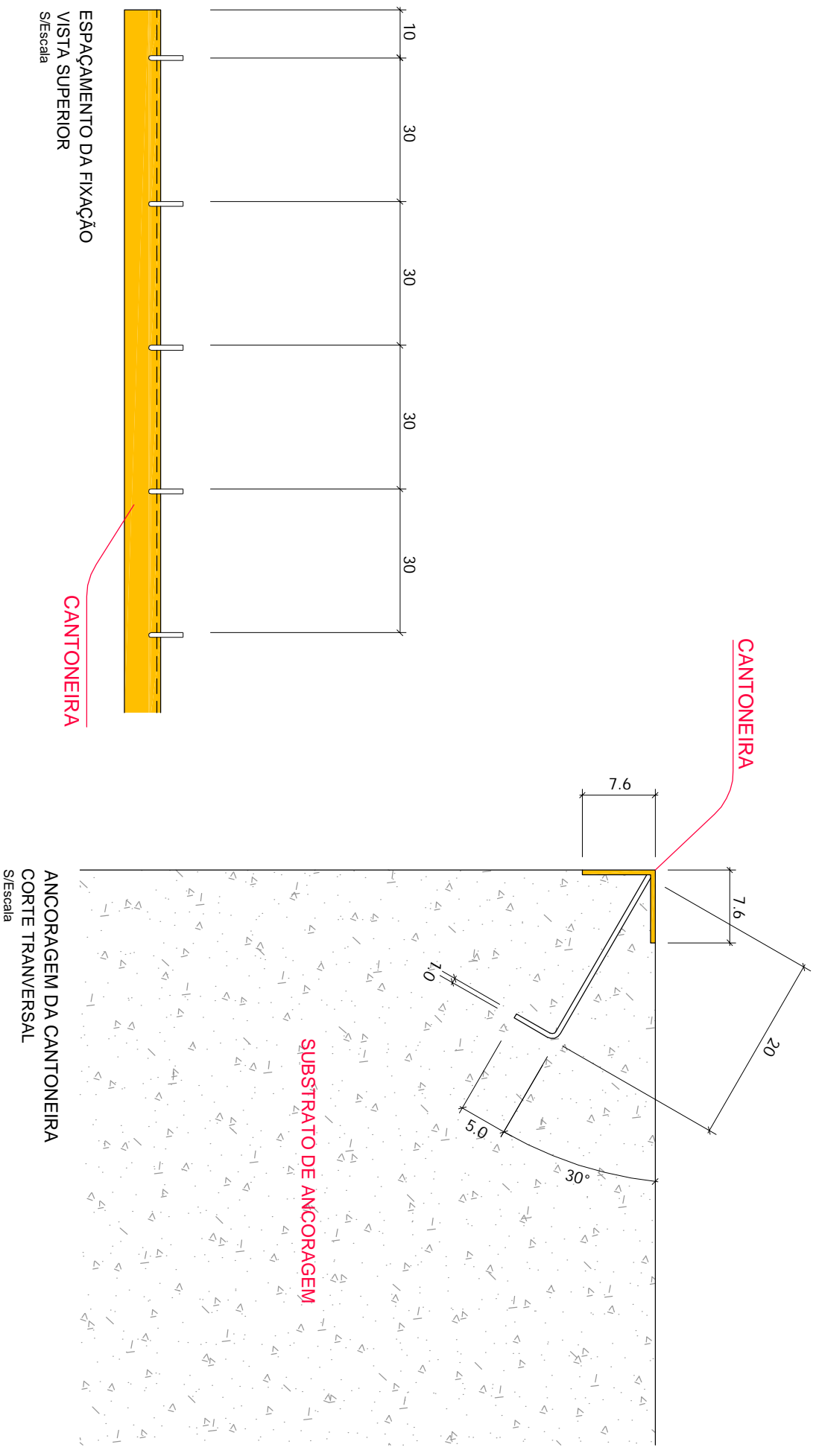
VISTA FRONTAL
S/Escala



CORTE LONGITUDINAL - COM NIVELADORA INSTALADA
S/Escala

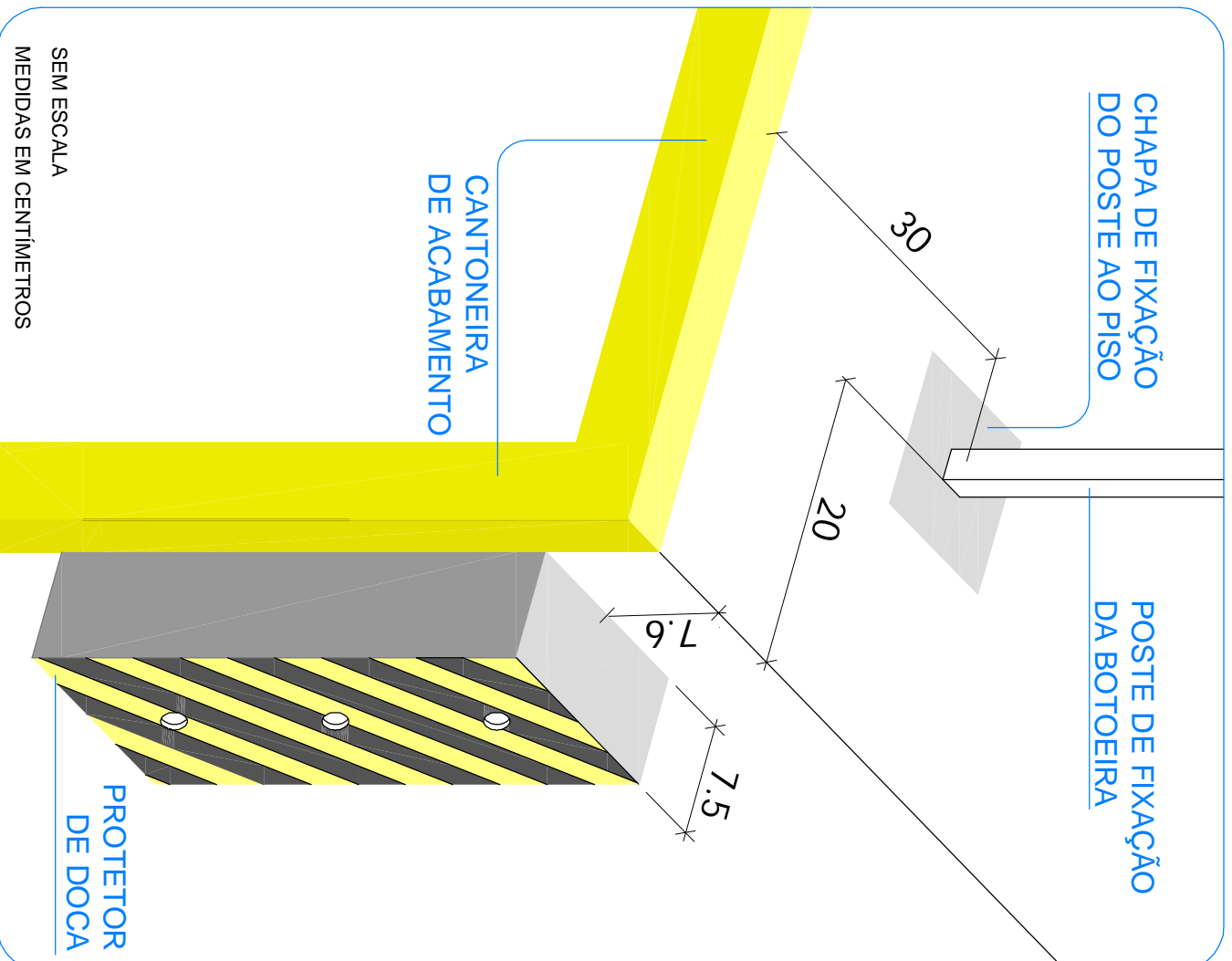
NICHO PARA NIVELADORA DO TIPO EMBUTIDA PARA DOCA

FIGURA 05

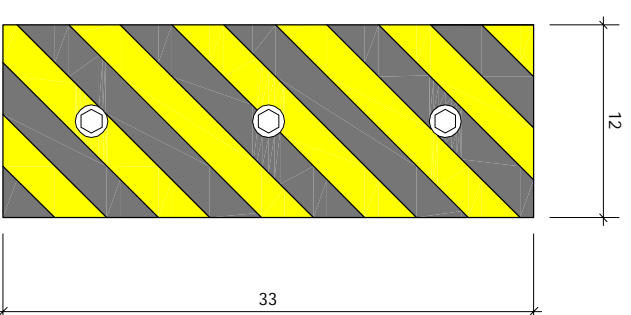


**CANTONEIRA DE ACABAMENTO
DO NICHO PARA NIVELADORA
DO TIPO EMBUTIDA
PARA DOCA**

OBS.: MEDIDAS EM CENTÍMETROS

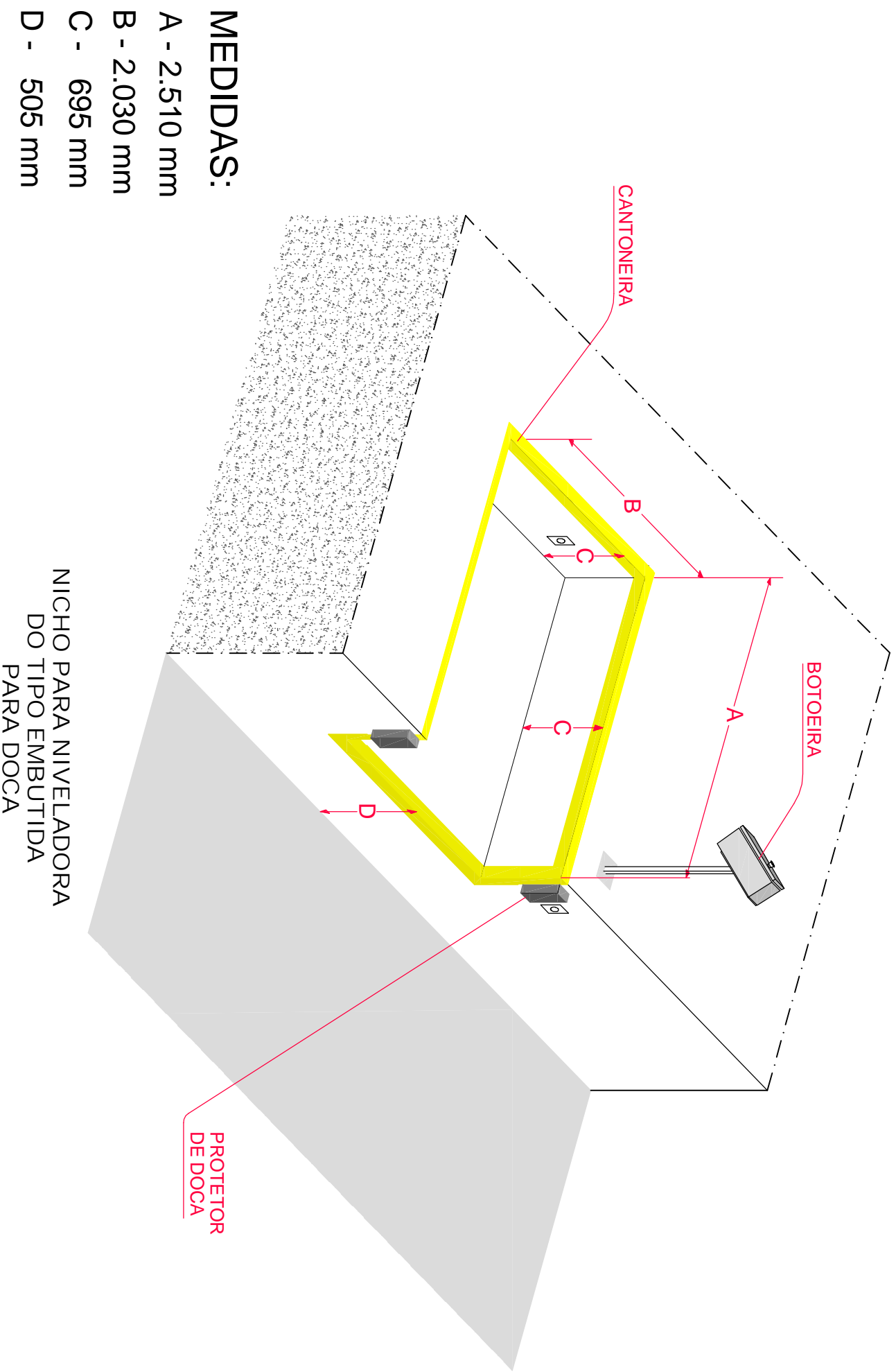


- COTAS DO NICHU: + 1,5 cm DE FOLGA (PARA CADA LADO) EM RELAÇÃO AO EQUIPAMENTO.
- TODOS OS ÂNGULOS RETOS DO NICHU DEVEM SER OBEDECIDOS (ESQUADREJAMENTO).
- A EXECUÇÃO DO NICHU, INSTALAÇÃO E SOLDAGEM DAS CANTONEIRAS E DE RESPONSABILIDADE DO EXECUTANTE DA OBRA CIVIL.
- TODAS AS JUNÇÕES DAS CANTONEIRAS DE ACABAMENTO DEVEM SER SOLDADAS.
- O CONCRETO DEVE SER BEM VIBRADO PARA PROPORCIONAR UMA ANCORAGEM ADEQUADA DA CANTONEIRA DE ACABAMENTO.
- UM PAINEL ELÉTRICO DEVERÁ SER INTERLIGADO A UNIDADE HIDRÁULICA ATRAVÉS DE CABO FLEXÍVEL PP 4 x 1,5 mm PARA FORÇA E 3 x 1,5 mm PARA COMANDO.

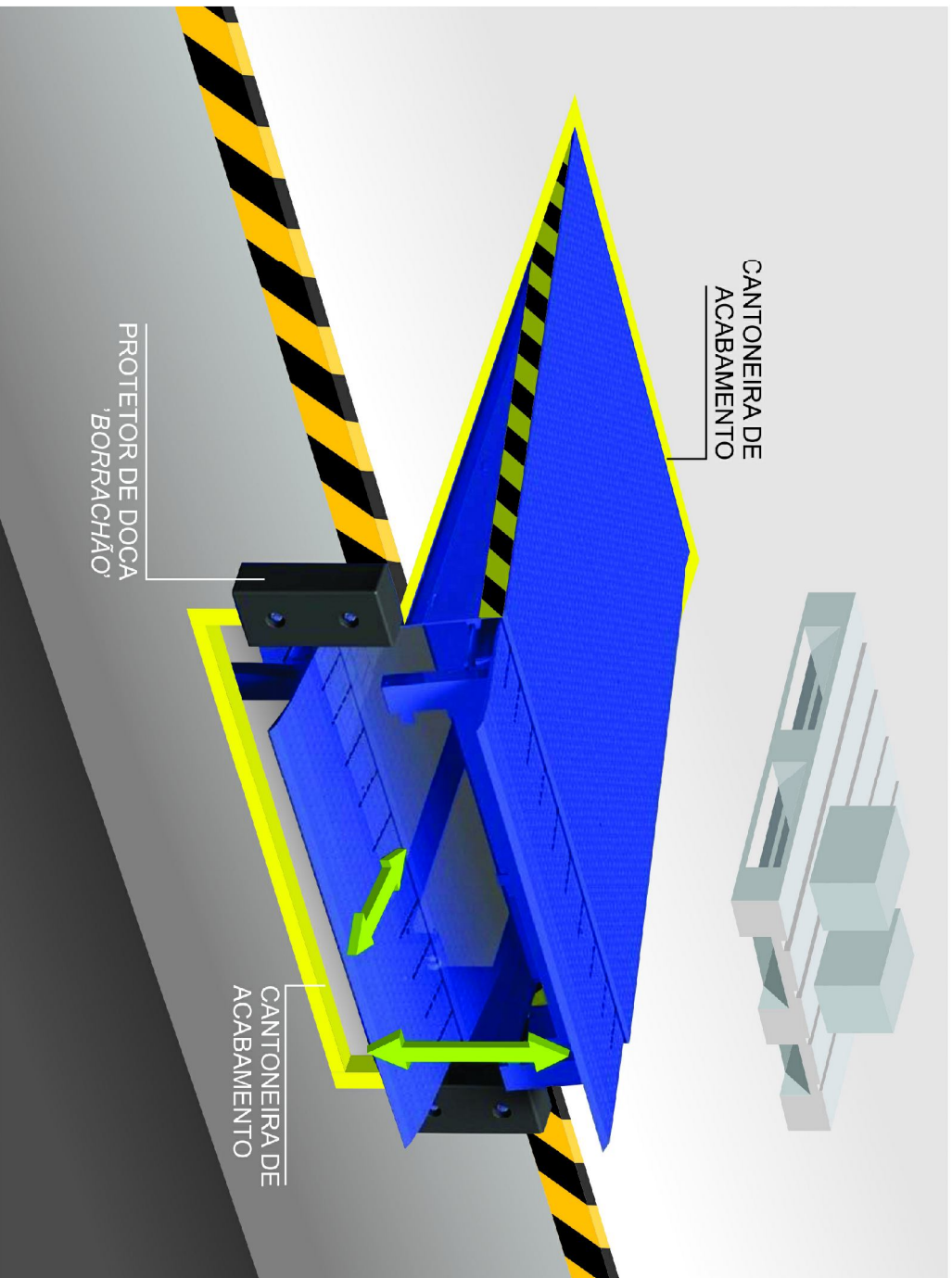


PROTETOR DE DOCA
DETALHE 1

FIGURA 07
PERSPECTIVA - S/ ESCALA



PERSPECTIVA ILUSTRATIVA
S/ ESCALA



DIMENSÕES DO EQUIPAMENTO

COMPRIMENTO COM A ABA ESTICADA:
2.850 mm A 3.150 mm
(considerando uma aba de 400 mm de comprimento, aproximadamente).

LARGURA:
1.950 mm A 2.010 mm.

NICHO PARA NIVELADORA
DO TIPO EMBUTIDA
PARA DOCA