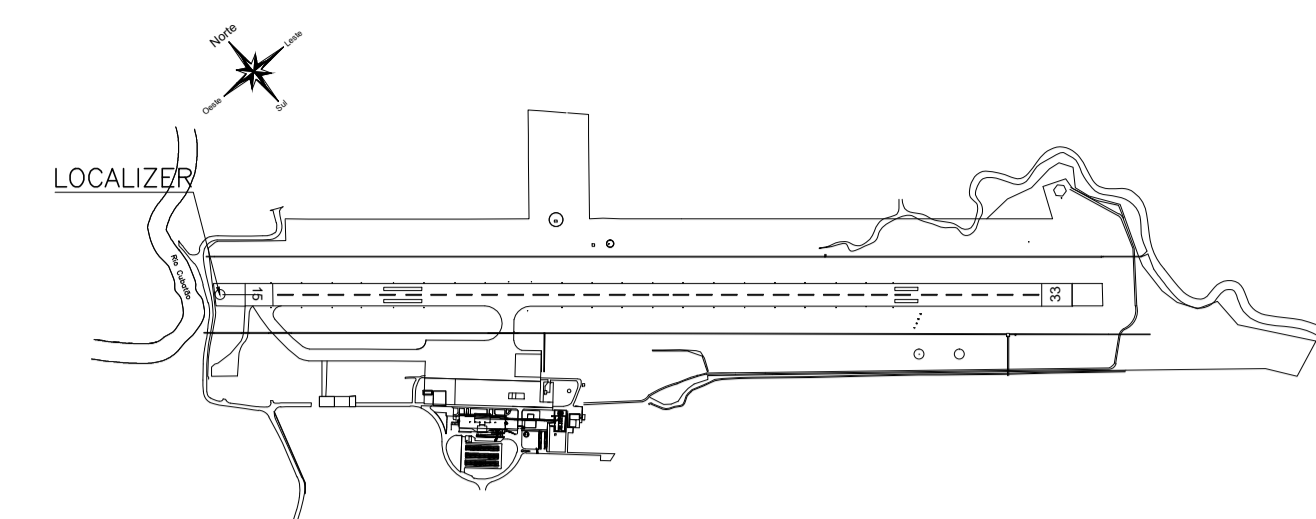


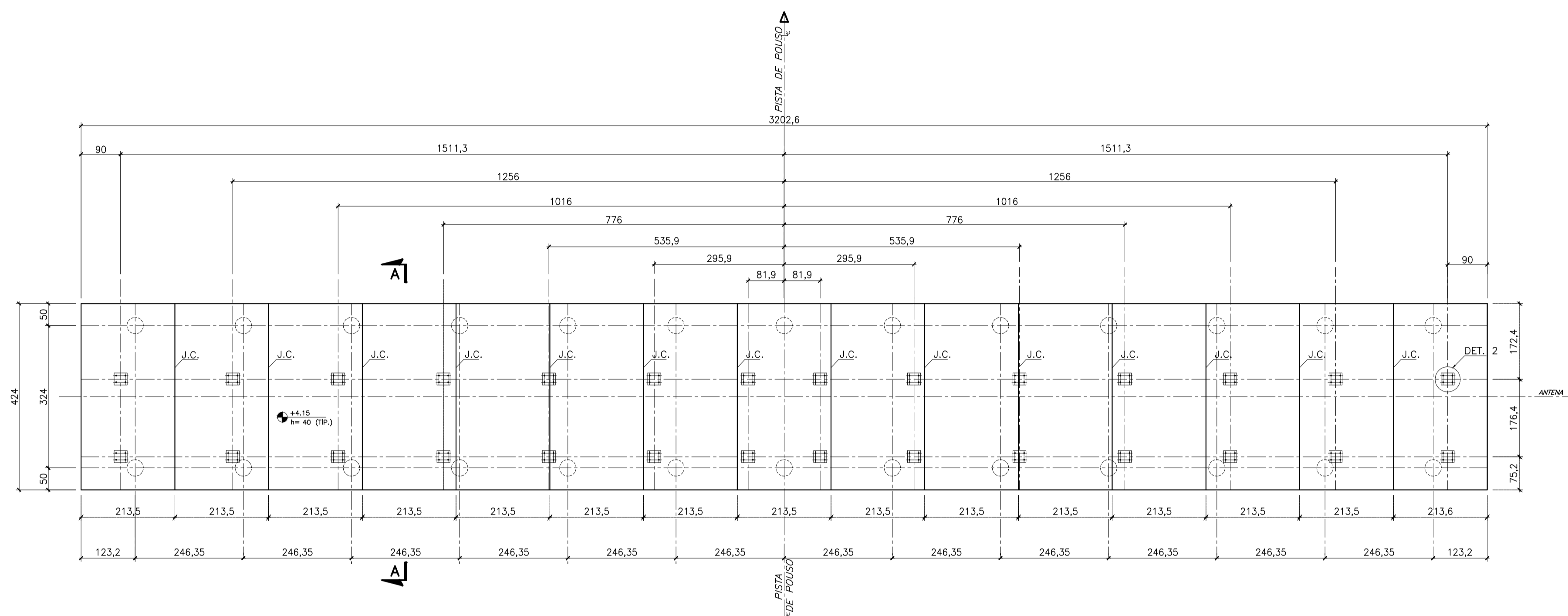
LOCAÇÃO DE ESTACAS – PLANTA
ESC.1:75



PLANTA CHAVE
S/ESC.

LISTA DOS CHUMBADORES (ASTM A36)

φ (mm)	Quant.	Comp. (mm)	Comp. Total(m)	Peso (kg)
15,9	112	375	42	65,5



FUNDAÇÃO DA ANTENA LOCALIZER – PLANTA
ESC.1:75

N	φ (mm)	Q	C (cm)	TOTAL (m)
1	8	56	COR	1902,32
2	8	426	458	1951,08
3	12,5	104	850	884
4	6,3	780	64	499

RESUMO AÇO CA-50

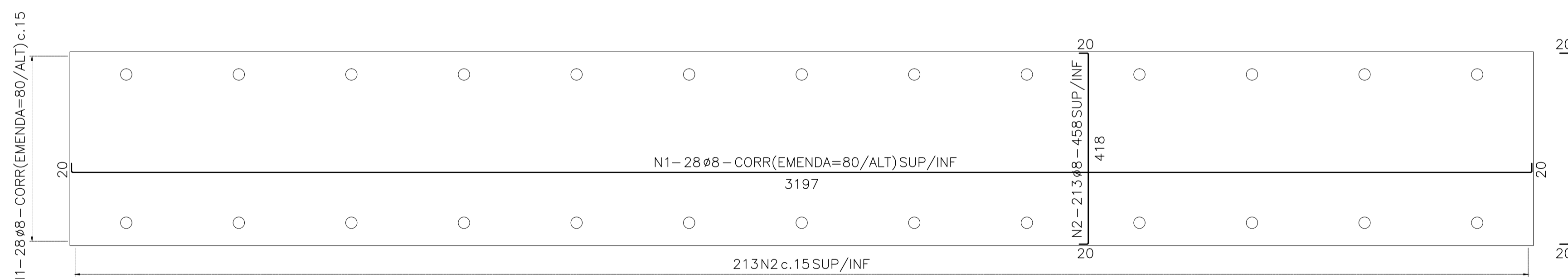
φ (mm)	COMPR. (m)	kg/m	MASSA (kg)
8	3853,40	0,40	1541
12,5	884	0,97	858
6,3	499	0,25	125
MASSA TOTAL (kg)			2524

LEGENDA:

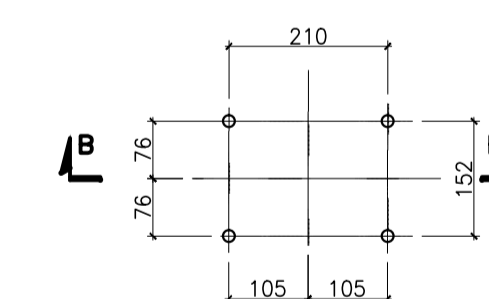
- 26 ESTACAS STRAUSS φ25cm
- COMPIMENTO DAS ESTACAS: L=8,0m
- CARGA DE TRABALHO = 120kN – COMPRESSÃO

NOTAS:

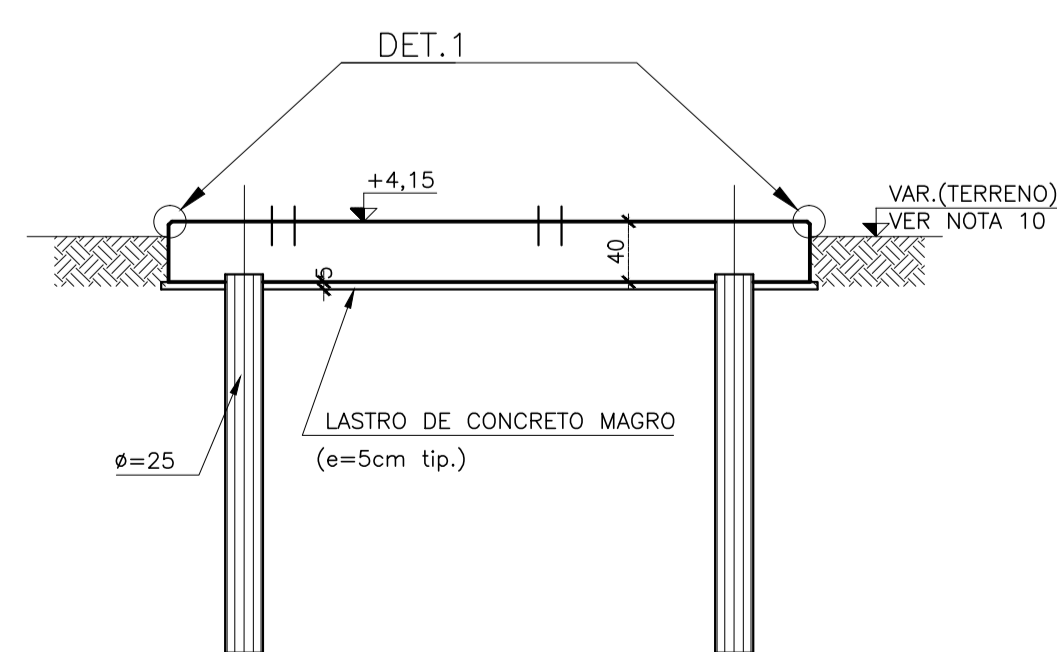
- DIMENSÕES EM CENTÍMETRO E ELEVAÇÕES METRO, EXCETO ONDE INDICADO.
- COBRIMENTO: ESTACA = 4,0cm
BASE = 3cm
- CONCRETO ESTRUTURA – fck > 25MPa.
- QUANTITATIVOS:
 - VOLUME DE CONCRETO: 54,30m³
 - ÁREA DE FORMA: 29,00m²
 - LASTRO DE CONCRETO MAGRO: 7m³
 - ESCAVAÇÃO: 77,88m³
 - REATERRO: 23,28m³
- TENSÃO ADMISSÍVEL NO SOLO: σ = 0,05MPa (NÍVEL DA COTA DE ASSENTAMENTO)
- FUNDAÇÃO DAS LAJES DO PISO: BASE CBR > 6%
- REATERRO DEVERÁ SER COMPACTADO COM CONTROLE, COM PROCTOR NORMAL 98%
- ANTES DA CONCRETAGEM AS ROSCAS DOS CHUMBADORES DEVERÃO SER PROTEGIDAS COM GRAXA E ENVOLVIDAS EM ANIAGEM.
- APÓS A MONTAGEM OS CHUMBADORES DEVERÃO SER PROTEGIDOS CONTRA A CORROSÃO ATMOSFÉRICA, PINTANDO-AS DO MESMO MODO QUE O EQUIPAMENTO OU A ESTRUTURA CORRESPONDENTE.
- NÍVEL DO TERRENO +4,05 NO EIXO DA PISTA DE POUSO.



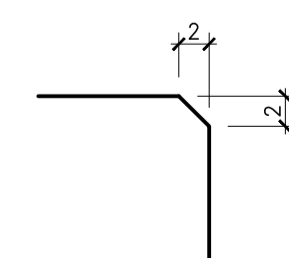
FUNDAÇÃO DA ANTENA LOCALIZER – ARMADURA
ESC.1:75



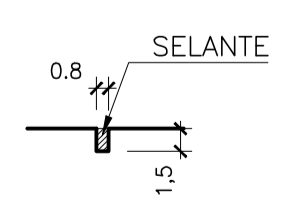
DETALHE 2 (DIMENSÕES EM mm)
ESC.1:10



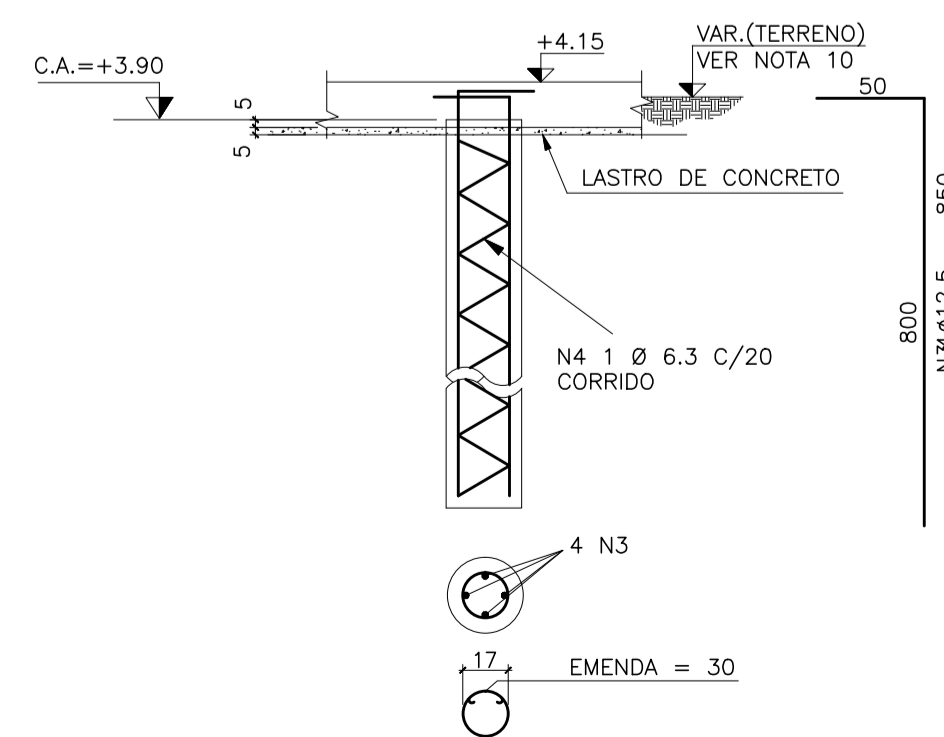
CORTE A-A
ESC.1:50



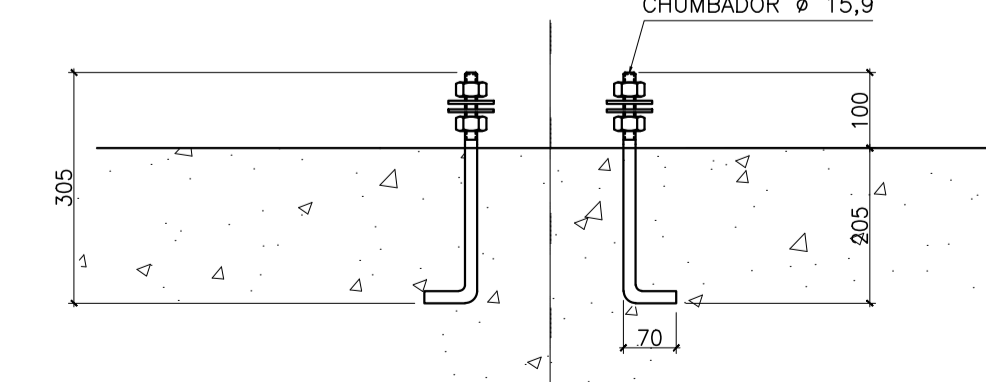
DETALHE 1
ESC.1:10



DETALHE DA JUNTA (J.C.)
ESC.1:5



ARMAÇÃO PARA ESTACA φ 25(26x)
ESC.1:25



CORTE B-B
ESC.1:10

REV.	DESCRIÇÃO	RESPONSÁVEL	DATA
00	EMISSÃO INICIAL		11/2011

<p>Organização Brasileira para o Desenvolvimento Científico e Tecnológico do Controle do Espaço Aéreo</p>	<p>Comissão de Implantação do Sistema de Controle do Espaço Aéreo</p>	
<p>AEROPORTO DE JOINVILLE – SC PROJETO EXECUTIVO DE FUNDAÇÃO ILS LOCALIZER – ANTENA LOCALIZER BASE DA ANTENA – FORMA E ARMADURA</p>		<p>EQUÍPO/FIC/CTOP/WIEC CISCEA APROVO</p>
<p>VISTO: ENH. FREDERICO DE ANDRADE PEREIRA</p>	<p>CREA 1980103302</p>	<p>CÓDIGO CISCEA 083.00.C06.DS.001.00</p>
<p>CONFERIDO: ENH. RICARDO FERRA</p>	<p>CREA 1982104380</p>	
<p>PROJETO: ENH. RAFAELA NOGUEIRA</p>	<p>CREA 2009106190</p>	
<p>DES./PROJ.: PRIBO SILVA</p>	<p>CREA -</p>	<p>ESCALA INDICADA</p>
	<p>UNIDADE cm</p>	<p>Nº CISCEA DS469/11</p>