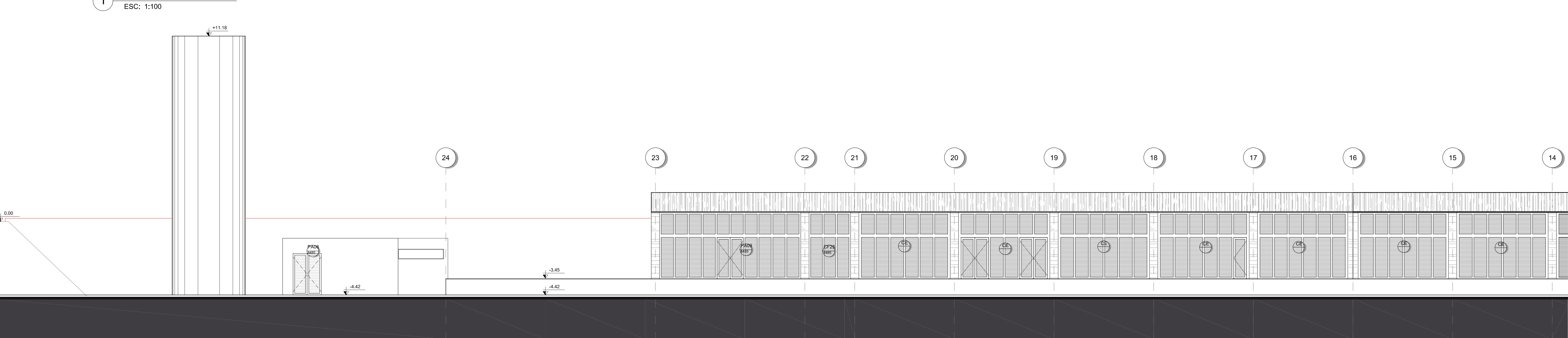


1 CORTE DD
ESC: 1:100



2 ELEVAÇÃO 1
ESC: 1:100

DOCUMENTOS DE REFERÊNCIA

CF.26/201.08/8479- ARQUITETURA - PLANTA DO PAVO TERREO 1 - CUT
CF.26/201.08/8480- ARQUITETURA - PLANTA DO PAVO TERREO 2 - CUT

ACABAMENTOS

PISO	PAREDE
0 REVESTIMENTO EXISTENTE	1 CERÂMICA 20x20cm COR BRANCA
1 GRANITO POLIDO	2 PINTURA ACRILICA - INTERIORES
2 GRANITO LEVIGADO	3 PINTURA ACRILICA - LAVAVEL
3 BARRACADA CORRUGADA + ARGAMASSA	4 EMBOÇO SOBRE CHAPISCO
4 BARRACADA FRIBADA + ARGAMASSA	5 LAMINADO MELAMINICO
5 PISO ELEVADO + BARRACADA FRIBADA COLADA	6 CERÂMICA PARA EXTERIOR 9,5 x 9,5cm BRANCO
6 PISO CERÂMICO ANTIREFLEXANTE 30x30cm	7 CERÂMICA DE ALTA RESISTÊNCIA
7 CERÂMICA DE ALTA RESISTÊNCIA	8 MASSA RASPADÁ
8 ARGAMASSA DE ALTA RESISTÊNCIA	9 VERNIZ HIDROFUGANTE
9 ARGAMASSA DE ALTA RESISTÊNCIA ANTI ACIDA	10 REVESTIMENTO EM CHAPA METÁLICA PERFORADA
10 CIMENTADO	11 PASTILHA 7,5x7,5cm BRANCA BRILHANTE
11 CONTRAPISO	12 PASTILHA 2,5x2,5cm COR PRETA BRILHANTE
12 PAVIFLEX/MANTA MINERAL	13 PASTILHA ARTESANAL 2,5x2,5cm COR PREDOMINANTE BRANCA
13 GRELHA METÁLICA	14 SPOCS GLASS
14 CAPOTE	15 CERÂMICA 5x5cm BRANCO BRILHANTE
15 ASSOALHO EM MADEIRA	16 CERÂMICA 5x5cm BRANCO ACETINADO
0 REVESTIMENTO EXISTENTE	17 PAINEL MODULADO EM CHAPA METÁLICA BRANCO
1 TPO COLMÉIA 62x62x5	18 CERÂMICA 5x5cm BRANCO BRILHANTE
2 MODULO 62x62x5 MINERAL	19 PASTILHA 2,5x2,5cm COR AMÉDIA
3 SUSPENSÃO EM REGUAS METÁLICAS	20 PASTILHA 2,5x2,5cm COR ROSA
4 REBAIXADO METÁLICO VAZADO	21 PASTILHA 2,5x2,5cm COR CINZA CLARO
5 TPO BANDEJA METÁLICO PERFORADO	22 PASTILHA 2,5x2,5cm COR CREME
6 VERNIZ HIDROFUGANTE	23 PINTURA PARA EXTERIORES NA COR BRANCA
7 PINTURA	24 DIVISÓRIA PARA ESCRITÓRIOS
8 SEM FORRO	
9 MODURA DE GESSO	
10 ILHAS REBAIXADAS EM MADEIRA	
11 ILHAS REBAIXADAS ACUSTICAS	
12 "SERPENTINA"	
13 FORRO EM REGUAS DE MADEIRA	

ESQUADRIAS

CF - CAIXILHO FIXO	PT 15 - 2.40x2.40	CD - CAIXILHO DESLIZANTE
CF 01 - 11.20x4.28	PT 16 - 4.70x2.40	CD 01 - 15.22x3.00+2.00x2.20
CF 02 - 18.80x4.28	PT 17 - 2.40x2.40 (barr=12.00x4.28)	CD 02 - 3.82x2.20
CF 03 - 3.08x4.28	PT 18 - 2.40x2.40 (barr=14.40x4.28)	CD 03 - 3.53x2.20
CF 04 - 3.97x4.28	PT 19 - 2.40x2.40 (barr=14.56x4.28)	CD 04 - 13.35x3.00+4.04x2.20
CF 05 - 42.60+2.07x2.15	PT 20 - 2.40x2.40 (barr=12.00x4.28)	
CF 06 - 12.00x4.28	PT 21 - 2.40x2.40 (barr=12.00x4.28)	JV - JANELA DE VIDRO
CF 07 - 14.65x4.28	PT 22 - 4.00x2.40 (barr=11.83x3.58)	JV 01 - 00.40
CF 08 - 12.00x4.28		
CF 09 - 16.41+2.30x5.56		
CF 10 - 10.19x2.28 (barr=6.51+24.73+9.51)x8.84		
CF 11 - 60.00x3.77		
CF 12 - 15.14x3.77		
CF 13 - 10.35x3.40		
CF 14 - 8.40x3.45 + 0.85x2.45 + 4.55x4.40		
CF 15 - 12.28x4.28		
CF 16 - 12.38x4.28		
CF 17 - 17.87+8.79+8.79x2.14		
CF 18 - 14.03x1.52		
CF 19 - 9.07x19.08		
CF 20 - 21.57x11.45		
CF 21 - 7.87x2.14		
CF 22 - 8.78x2.14		
CF 23 - 13.71x4.28		
CF 24 - 11.20x4.28		
CF 25 - 2.50x4.00		

LOUÇAS, METAIS E ACESSÓRIOS

PARA ESPECIFICAÇÃO DE LOUÇAS SANITÁRIAS, METAIS E ACESSÓRIOS, VER O DOCUMENTO CF.01/2011/02/026 - ESPECIFICAÇÃO TÉCNICA DE ARQUITETURA

LEGENDA

	LETRA DO CORTE		ARMÁRIO DE MEDIDORES
	Nº ELEVADO		HIDRANTE
	Nº DETALHE		EXTINTOR

NOTAS

TODAS AS MEDIDAS DEVEM SER CONFIRMADAS NO LOCAL.

AS COTAS ESTÃO EXPRESSAS EM METROS.

QUALQUER MODIFICAÇÃO NO PROJETO DEVERÁ SER SUBMITIDA À PRÉVIA APROVAÇÃO DA FISCALIZAÇÃO.

TODOS OS ACABAMENTOS E SANITÁRIOS DAS ÁREAS DE CONCESSÃO, FICAM POR CONTA DO CONCESSIONÁRIO.

AS INFORMAÇÕES (COTAS E ESPECIFICAÇÕES GERAIS) QUE NÃO CONSTAM NA PLANTA, ENCONTRAM-SE NAS FOLHAS DE AMPLIAÇÕES INDICADAS.

NA IMPRESSÃO A PLOTTER DEVERÁ ESTAR BATEADO NO MODO COLOR E DEVERÁ SER UTILIZADO O ARQUIVO DE CONFIGURAÇÃO "INFRERO.CTR".

NA REVISÃO 1 FOMAM ATENDIDAS AS SOLICITAÇÕES DA INFRERO E FETA REVISÃO GERAL DOS PRODUTOS.

NÍVEIS DE REFERÊNCIA:

0.00 = 625.32

+0.10 = 625.42 - PAV TERREO

+5.59 = 630.91 - MEZANINO

+11.59 = 637.91 - TERRAÇO PANORÂMICO

-3.45 = 621.95 - CUT

PLANTA-CHAVE

1	ATENDENDO A CF2009/DEPE/PE/PEED-2/2010	31/03/10	LSL	JDZ	WV
0	EMIÇÃO INICIAL	22/01/10	LSL	JDZ	WV
REV	MODIFICAÇÃO	DATA	Projeta	Desenhista	Aprova

ENGEVIX
ENGEVIX ENGENHARIA S/A

Coordenador do projeto	CREAUF	Autor do projeto/Resp. Técnico	CREAUF	Co-Autor	CREAUF
ENG. WILSON VIEIRA	060040558	ARG. LILIANA SOUZA LASALVIA	0600170569	-	-
Coordenador do contrato	CREAUF	Coordenador adjunto do contrato	CREAUF	Desenhista	JDZ
ENG. WILSON VIEIRA	060040558	ARG. LILIANA SOUZA LASALVIA	0600170569	Desenhista	JDZ
Número	1127/00-IA-DE-3711-1	Conteúdo	ARG. LILIANA SOUZA LASALVIA	0600170569	Escala
					1:100
					31/03/10

Sítio: AEROPORTO INTERNACIONAL TANCREDO NEVES - CONFINS/MS

Área do sítio: CENTRAL DE UTILIDADES

Arquitetura

Projeto Básico

Reforma e Ampliação

Projeto Básico

CF.26/201.11/8484/01