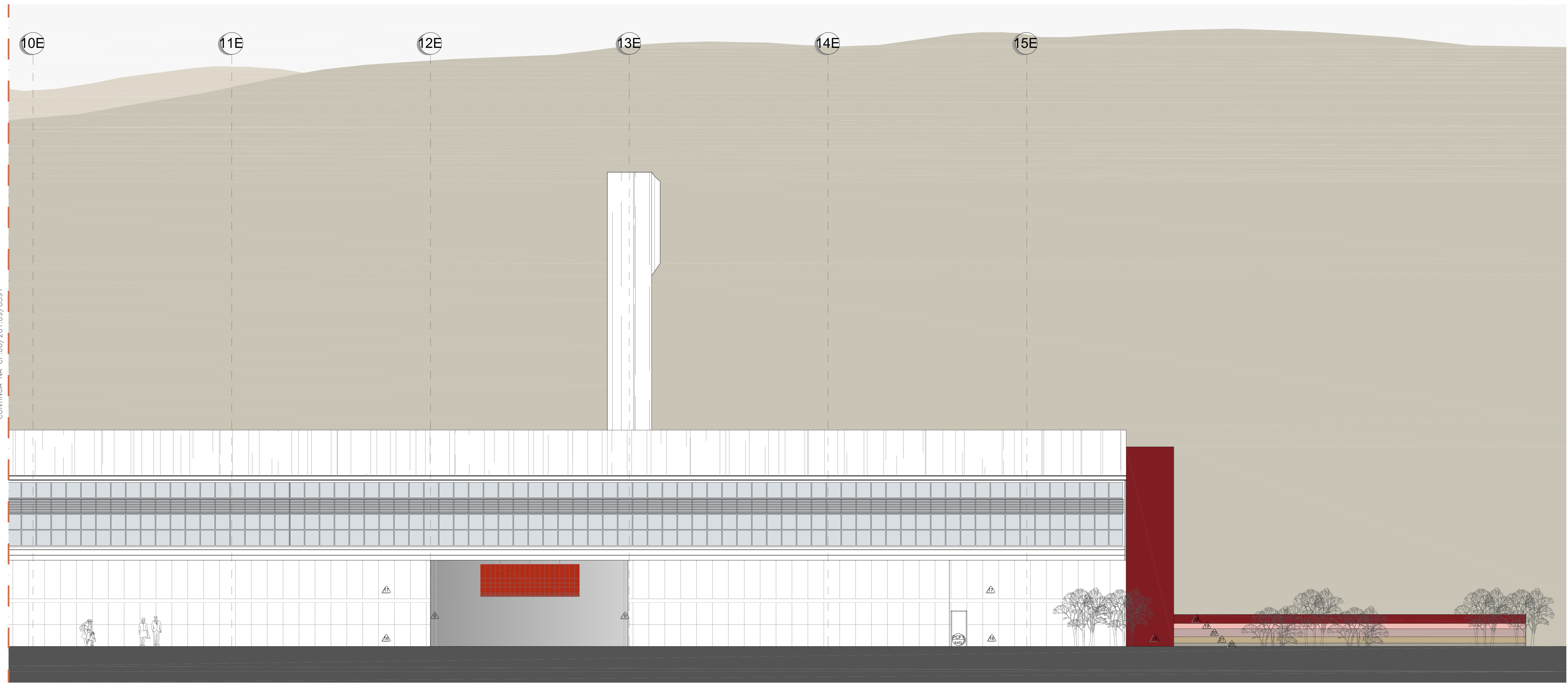


CONTINUA NA CF.06/201.09/8391



**1** ELEVACÃO 5  
ESC: 1:100

DOCUMENTOS DE REFERÊNCIA

CF.01/201.92/8286 - ARQUITETURA - Especificação Técnica

ACABAMENTOS

<p><b>PISO</b></p> <ul style="list-style-type: none"> <li>0 REVESTIMENTO EXISTENTE</li> <li>1 GRANITO POLIDO</li> <li>2 GRANITO LEVIGADO</li> <li>3 BORRACHA CORRUGADA + ARGAMASSA</li> <li>4 BORRACHA FRISADA + ARGAMASSA</li> <li>5 PISO ELEVADO + BORRACHA FRISADA COLADA</li> <li>6 PISO CERÂMICO ANTIREFLEXO 20x30cm</li> <li>7 CERÂMICA DE ALTA RESISTÊNCIA</li> <li>8 ARGAMASSA DE ALTA RESISTÊNCIA</li> <li>9 ARGAMASSA DE ALTA RESISTÊNCIA ANTIACIDA</li> <li>10 CIMENTO</li> <li>11 CONTRAPISO</li> <li>12 PAVIFLEX/MANTA MINERAL</li> <li>13 GRELHA METÁLICA</li> <li>14 CARPETE</li> <li>15 ASSOALHO EM MADEIRA</li> </ul> <p><b>FORRO</b></p> <ul style="list-style-type: none"> <li>0 REVESTIMENTO EXISTENTE</li> <li>1 TIPO COLMÉIA 62x62x25</li> <li>2 MODULAR 62x62x25 MINERAL</li> <li>3 SUSPENSÃO EM REGIÃO METÁLICAS</li> <li>4 REBAIXADO METÁLICO VAZADO</li> <li>5 TIPO BANDEJA METÁLICO PERFORADO</li> <li>6 VERNIZ HIDROFUGANTE</li> <li>7 PINTURA</li> <li>8 SEM FORRO</li> <li>9 MOLDURA DE GESSO</li> <li>10 ILHAS REBAIXADAS EM MADEIRA</li> <li>11 ILHAS REBAIXADAS ACUSTICAS</li> <li>12 "SERPENTINA"</li> <li>13 FORRO EM RÉGUAS DE MADEIRA</li> </ul>	<p><b>PAREDE</b></p> <ul style="list-style-type: none"> <li>0 REVESTIMENTO EXISTENTE</li> <li>1 CERÂMICA 20x20cm COR BRANCA</li> <li>2 PINTURA ACRILICA - INTERIORES</li> <li>3 PINTURA ACRILICA - LAVAVEL</li> <li>4 EMBOÇO SOBRE CHAFISCO</li> <li>5 LAMINADO MELAMÍNICO</li> <li>6 CERÂMICA PARA EXTERIOR 9,5 x 9,5cm BRANCO</li> <li>7 MADEIRA SERRADA</li> <li>8 VERNIZ HIDROFUGANTE</li> <li>9 REVESTIMENTO EM CHAPA METÁLICA PERFORADA</li> <li>10 PASTILHA 7,5x7,5cm BRANCA BRILHANTE</li> <li>11 PASTILHA 2,5x2,5cm COR PRETA BRILHANTE</li> <li>12 PASTILHA ARTESANAL 2,5x2,5cm COR PRECOCINANTE BRANCA</li> <li>13 SPOCK GLASS</li> <li>14 CERÂMICA 5x5cm BRANCO BRILHANTE</li> <li>15 CERÂMICA 5x5cm BRANCO ACETINADO</li> <li>16 PAINEL MODULADO EM CHAPA METÁLICA</li> <li>17 PAINEL MODULADO EM CHAPA METÁLICA BRANCO</li> <li>18 PASTILHA 2,5x2,5cm COR AMÉLIA</li> <li>19 PASTILHA 2,5x2,5cm COR ROSA</li> <li>20 PASTILHA 2,5x2,5cm COR CINZA CLARO</li> <li>21 PASTILHA 2,5x2,5cm COR CREME</li> <li>22 PINTURA PARA EXTERIORES NA COR BRANCA</li> <li>23 DIVISÓRIA PARA ESCRITÓRIOS</li> </ul> <p><b>RODAPE</b></p> <ul style="list-style-type: none"> <li>0 REVESTIMENTO EXISTENTE</li> <li>1 RODAPÉ DE GRANITO</li> <li>2 RODAPÉ LAVAVEL CURVO</li> <li>3 RODAPÉ DE MADEIRA</li> </ul>
---	--

ESQUADRIAS

<p><b>CF - CAIXILHO FIXO</b></p> <ul style="list-style-type: none"> <li>CF 01 - 11,20x4,28</li> <li>CF 02 - 18,80x4,28</li> <li>CF 03 - 13,88x4,28</li> <li>CF 04 - 5,97x4,28</li> <li>CF 05 - (42,60+2,07)x2,15</li> <li>CF 06 - 12,00x4,28</li> <li>CF 07 - 14,65x4,28</li> <li>CF 08 - 12,00x4,28</li> <li>CF 09 - (5,41+2,30)x5,56</li> <li>CF 10 - 10,19x2,28+ (5,51+24,73+9,51)x6,84</li> <li>CF 11 - 40,80x3,77</li> <li>CF 12 - 15,14x3,77</li> <li>CF 13 - 10,35x3,40</li> <li>CF 14 - (48,24+0,85)x2,45 + 4,50x4,40</li> <li>CF 15 - 12,28x4,28</li> <li>CF 16 - 12,35x4,28</li> <li>CF 17 - (17,87+6,78+8,76)x2,14</li> <li>CF 18 - (4,00x17,52</li> <li>CF 19 - 9,07x19,08</li> <li>CF 20 - 21,57x11,45</li> <li>CF 21 - 17,87x2,14</li> <li>CF 22 - 8,76x2,14</li> <li>CF 23 - 13,71x4,28</li> <li>CF 24 - 11,20x4,28</li> <li>CF 25 - 2,50x4,00</li> </ul> <p><b>PT - PORTA AUTOMÁTICA</b></p> <ul style="list-style-type: none"> <li>PT 06 - 4,70x2,40 (barr=7,14x4,28)</li> <li>PT 07 - 4,70x2,40 (barr=11,20x4,28)</li> <li>PT 08 - 22,80 x 4,40</li> <li>PT 09 - 4,70x2,40 (barr=12,76x2,40)</li> <li>PT 10 - 4,70x2,40 (barr=9,20x4,28)</li> <li>PT 11 - 4,00x2,40 (barr=10,04x2,28)</li> <li>PT 12 - 4,70x2,40 (barr=11,20x4,28)</li> <li>PT 13 - 4,70x2,40 (barr=11,20x4,28)</li> <li>PT 14 - 4,20x2,40</li> </ul>	<p>PT 15 - 2,40x2,40</p> <p>PT 16 - 4,70x2,40</p> <p>PT 17 - 2,40x2,40 (barr=12,00x4,28)</p> <p>PT 18 - 2,40x2,40 (barr=14,40x2,28)</p> <p>PT 19 - 2,40x2,40 (barr=14,56x4,28)</p> <p>PT 20 - 2,40x2,40 (barr=12,00x4,28)</p> <p>PT 21 - 2,40x2,40 (barr=12,00x4,28)</p> <p>PT 22 - 4,00x2,40 (barr=13,18x3,588)</p> <p><b>PM - PORTA DE MADEIRA</b></p> <ul style="list-style-type: none"> <li>PM 01 - 0,80x2,10</li> <li>PM 02 - 0,90x2,10</li> <li>PM 04 - 1,50x2,10</li> <li>PM 26 - 0,90x2,10</li> </ul> <p><b>PF - PORTA DE FERRO</b></p> <ul style="list-style-type: none"> <li>PF 01 - 0,80x2,10</li> <li>PF 02 - 1,50x2,10</li> </ul> <p><b>PCF - PORTA CORTA- FOGO</b></p> <ul style="list-style-type: none"> <li>PCF 01 - 0,90x2,10</li> <li>PCF 02 - 1,50x2,10</li> <li>PCF 03 - 1,20x2,10</li> <li>PCF 04 - 0,90x2,10</li> </ul> <p><b>PD - PORTA DIVISÓRIA</b></p> <ul style="list-style-type: none"> <li>PD 01 - 0,80x2,10</li> <li>PD 02 - 0,90x2,10</li> <li>PD 03 - 1,50x2,10</li> </ul> <p><b>PV - PORTA DE VIDRO</b></p> <ul style="list-style-type: none"> <li>PV 01 - 1,50x2,10</li> <li>PV 02 - 0,90x2,10</li> <li>PV 03 - 2,30x4,28</li> </ul>	<p><b>CD - CAIXILHO DESLIZANTE</b></p> <ul style="list-style-type: none"> <li>CD 01 - 15,22x3,00+2,00x2,20</li> <li>CD 02 - 3,82x2,20</li> <li>CD 03 - 3,33x2,28</li> <li>CD 04 - 13,35x3,00+4,04x2,20</li> </ul> <p><b>JV - JANELA DE VIDRO</b></p> <ul style="list-style-type: none"> <li>JV 01 - 0,90</li> </ul> <p><b>CE - CAIXILHO EXISTENTE</b></p> <ul style="list-style-type: none"> <li>JA 01 - 5,50x1,00</li> <li>JA 02 - 2,50x1,00</li> <li>JA 03 - 6,50x1,00</li> <li>JA 04 - 1,50x3,00</li> <li>JA 05 - 5,00x1,00</li> </ul> <p><b>PA - PORTA EM ALUMÍNIO</b></p> <ul style="list-style-type: none"> <li>PA 01 - 0,80x2,50</li> <li>PA 02 - 5,50x4,00</li> <li>PA 03 - 5,50x4,00</li> <li>PA 04 - 5,50x4,00</li> <li>PA 05 - 10,27x4,00</li> <li>PA 06 - 2,50x4,00</li> <li>PA 07 - 6,50x4,00</li> <li>PA 08 - 1,40x2,10</li> <li>PA 09 - 6,50x4,00</li> </ul>
---	--	---

LOUÇAS, METAIS E ACESSÓRIOS

PARA ESPECIFICAÇÃO DE LOUÇAS SANITÁRIAS, METAIS E ACESSÓRIOS, VER O DOCUMENTO CF.01/201.92/8286 - ESPECIFICAÇÃO TÉCNICA DE ARQUITETURA

LEGENDA

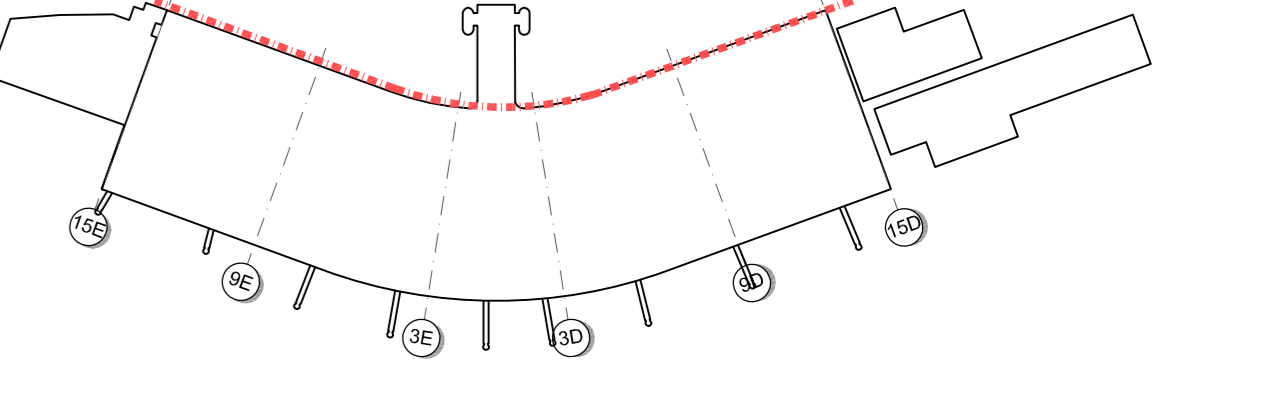
<p>LETRA DO CORTE</p> <p>Nº INFRAERO DA FOLHA</p> <p>Nº ELEVACÃO</p> <p>Nº INFRAERO DA FOLHA</p> <p>Nº DETALHE</p> <p>Nº INFRAERO DA FOLHA</p> <p>DETALHE</p> <p>ESCALA ROLANTE</p> <p>ESCALA FIXA</p> <p>ÁREAS MOLHADAS</p> <p>FRONTE FOLHA</p> <p>MOBILIÁRIO</p>	<p>ARMÁRIO DE MEDIDORES</p> <p>HIDRANTE</p> <p>EXTINTOR</p>
--	---

NOTAS

TODAS AS MEDIDAS DEVEM SER CONFERIDAS NO LOCAL.  
 AS COTAS ESTÃO EXPRESSAS EM METROS.  
 QUALQUER MODIFICAÇÃO NO PROJETO DEVERÁ SER SUBMETIDA À PRÉVIA APROVAÇÃO DA FISCALIZAÇÃO.  
 TODOS OS ACABAMENTOS E SANITÁRIOS EM ÁREAS DE CONCESSÃO, FICARÃO POR CONTA DO CONCESSIONÁRIO.  
 AS INFORMAÇÕES (COTAS E ESPECIFICAÇÕES GERAIS) QUE NÃO CONSTAM NA PLANTA, ENCONTRAM-SE NAS FOLHAS DE AMPLIAÇÃO INDICADAS.  
 NA IMPRESSÃO A PLOTTER DEVERÁ ESTAR BEM AJUSTADO NO MODO COLOR E DEVERÁ SER UTILIZADO O ARQUIVO DE CONFIGURAÇÃO "INFRERO.CTB".  
 NA REVISÃO 1 FORAM ATENDIDAS AS SOLICITAÇÕES DA INFRERO E FEITA REVISÃO GERAL DOS PRODUTOS.

NÍVEIS DE REFERÊNCIA:  
 0,00 = 825,32  
 +0,10 = 825,42 - PAV. TÉRREO  
 +5,50 = 830,81 - MEZANINO  
 +11,50 = 837,27 - TERRAÇO PANORÂMICO  
 -3,45 = 821,85 - C/UT

PLANTA-CHAVE



1	ATENDENDO A CF2089/DE/PE/PT/PECO-3/2010	31/03/10	LSL	MGC	WV
0	EMISSÃO INICIAL	17/02/10	LSL	MGC	WV
REV.	MODIFICAÇÃO	DATA	Projeta	Desenhista	Aprova

**ENGEVIX**  
ENGEVIX ENGENHARIA S/A

Coordenador do projeto	CREAUF	Autor do projeto/Resp. Técnico	CREAUF	Co-Autor	CREAUF
WILSON VIEIRA	060040558	Ang. LILIANA SOUZA LASALVA	0600170569	-	-
Coordenador do contrato	CREAUF	Coordenador adjunto do contrato	CREAUF	Desenhista	MGC
WILSON VIEIRA	060040558	Ang. LILIANA SOUZA LASALVA	0600170569	-	-
Numero	1127/00-IA-DE-3140-1	Conteúdo	CREAUF	Escala	Data
		Ang. LILIANA SOUZA LASALVA	0600170569	1:100	31/03/10

Sítio: AEROPORTO INTERNACIONAL TANCREDO NEVES - CONFINS/MG  
 Área do sítio: TERMINAL DE PASSAGEIROS

Escola: 1:100 Data: 31/03/10 Desenhista: MGC

Facial do contrato: ENG. MARIO MEFFE / ENG. LUIS MOLEIRA DE ARAUJO  
 Rubrica: RUBRICA  
 Facial Monor: Ang. VALMÍZIA MARRÃO / Ang. VALMÍZIA MARRÃO  
 Rubrica: RUBRICA  
 Gestor do contrato: ARQ. JOAO ARAUJO  
 Rubrica: RUBRICA

Termo do contrato nº 016-EG-2009/0658

Coeficiente: CF.06/201.09/8392/01